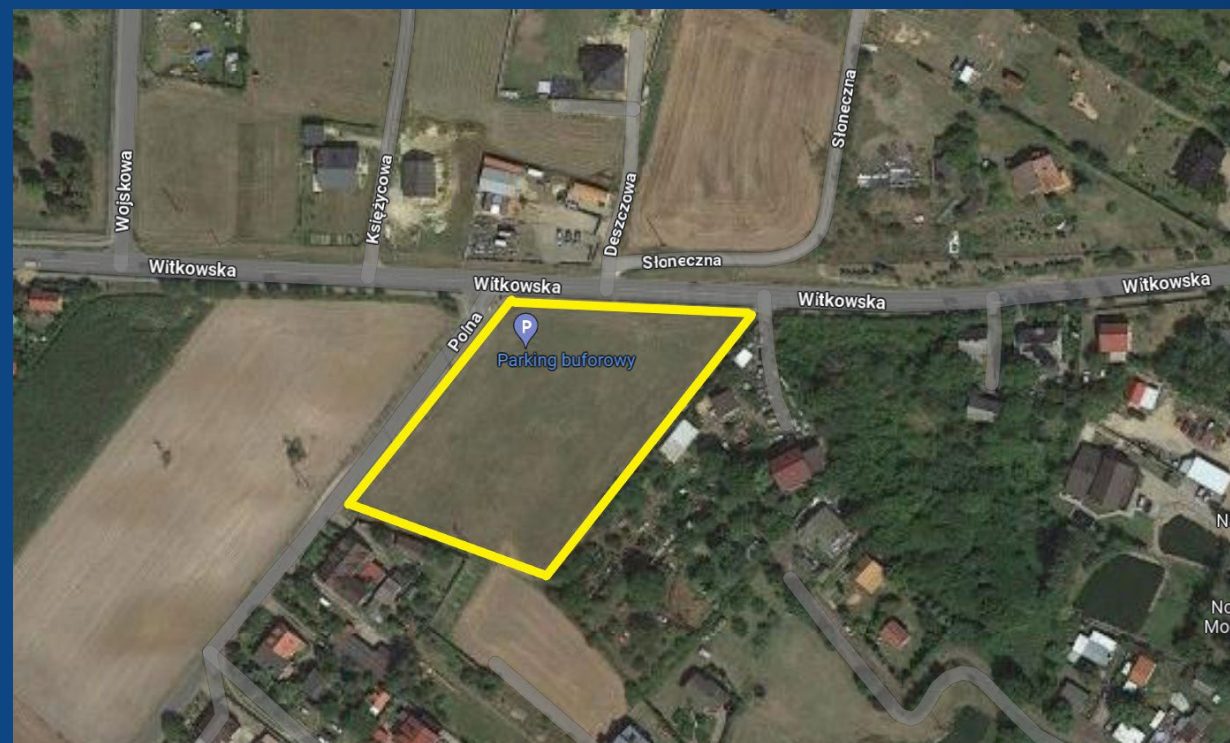




Inwestycja mieszkaniowa Powidz

Lokalizacja: ul. Polna/Witkowska



O INWESTYCJI:

- ✓ 38 mieszkań w 3 kameralnych budynkach
- ✓ powierzchnia lokali od 30,55 m² do 66,05 m²
- ✓ garaż podziemny i parking naziemny
- ✓ mieszkania wykończone „pod klucz”
- ✓ winda w każdym budynku
- ✓ ogrzewanie centralne gazowe z c.w.u.
- ✓ fotowoltaika i panele solarne



PRZYKŁADOWE LOKALE



Rozpoczęcie budowy: marzec 2024 r.

Przekazywanie kluczy: październik 2025 r.



WYSOKOŚĆ CZYNSZU

Maksymalna stawka czynszu przewidziana ustawą wynosi: **31 zł/m²**

Przewidywana wysokość czynszu: **22,53 zł/m²**. Czynsz wyliczany jest od kosztów budowy.

Na czynsz składają się:

- koszt kredytu i koszty ogólnego zarządu – 17,06 zł/m²
- eksploatacji budynku – 4,47 zł/m²
- fundusz remontowy – 1,00 zł/m²

Do stawki czynszu należy doliczyć **zaliczki na media** (ciepła i zimna woda, centralne ogrzewanie, ścieki – zgodnie z cennikami dostawców) oraz **wywóz odpadów**. Pobierany czynsz służy jedynie pokryciu kosztów utrzymania zasobu mieszkaniowego (SIM nie generuje zysku z pobieranego czynszu).

KRYTERIA PRZYDZIAŁU LOKALU Z ZASOBU SIM

Osoba chcąca zamieszkać w lokalu z zasobu SIM KZN Zachodni musi spełnić łącznie następujące kryteria:

1. Przyszli najemcy nie mogą mieć tytułu prawnego do lokalu mieszkalnego na terenie Gminy Powidz. Przez tytuł prawny należy rozumieć zarówno prawo własności, jak i umowę najmu, którą należy wypowiedzieć przez zamieszkaniem w SIM. Zasada ta dotyczy wszystkich członków gospodarstwa domowego.

2. KRYTERIUM DOCHODOWE:

Ilość osób w gospodarstwie	1 osoba	2 osoby	3 osoby	4 osoby	5 osób
Kwota netto	6 079,33 zł	8 511,06 zł	11 753,38 zł	13 779,82 zł	16 616,84 zł

3. **KRYTERIA DODATKOWE** określone w uchwale nr LII/442/23 Rady Gminy Powidz z dnia 23 listopada 2023 r. w sprawie określenia zasad przeprowadzenia naboru wniosków o zawarcie umów najmu lokali mieszkalnych objętych możliwością stosowania dopłat do czynszu oraz stosowanych kryteriów pierwszeństwa przydziału lokali.

DOPLĄTY DO CZYNSZU

Najemcy lokali mieszkalnych wybudowanych przez SIM będą mieli możliwość skorzystania z dopłat do czynszu.

Wysokość dopłaty będzie uzależniona m.in. od ilości osób zamieszkujących lokal oraz jego powierzchni.

Progi dochodowe uprawniające do dopłat (wartości brutto):

1 osoba	2 osoby	3 osoby	4 osoby	5 osób
7 155,48 zł	10 017,67 zł	12 879,86 zł	15 742,06 zł	18 604,25 zł

Wysokość dopłaty:

Czynsz za m ²	Powierzchnia mieszkania m ²		
22,53 zł	30,55 m ²	47,2 m ²	59,14 m ²
	688,29 zł	1 063,42 zł	1 332,42 zł
	1 osoba	2 osoby	3 osoby
Wysokość dopłaty	181,80 zł	318,15 zł	454,50 zł

PARTYCYPACJA

Partycypacja jest to udział najemcy w kosztach budowy mieszkania. Dzięki temu obniżona zostaje wysokość kredytu zaciąganego przez Spółkę na budowę mieszkań. Jej wysokość ustalono na 15 % kosztów budowy i kształtuje się następująco:

Mieszkanie 30,55 m ²	42 586,29 zł
Mieszkanie 47,20 m ²	65 796,16 zł
Mieszkanie 59,14 m ²	82 440,36 zł

KAUCJA

Wysokość kaucji wynosiła będzie 3 krotność miesięcznego czynszu:

Mieszkanie 30,55 m ²	2 064,87 zł
Mieszkanie 47,20 m ²	3 190,25 zł
Mieszkanie 59,14 m ²	3 997,27 zł



INFORMACJE DOSTĘPNE

NA STRONACH:

GMINA POWIDZ:

<https://powidz.pl/mieszkania-sim/>

SIM KZN ZACHODNI:

<https://www.simkzn-zachodni.pl/miasta/powidz/>