

ZESTAWIENIE POWIERZCHNI			
NR	NAZWA	POW.	
<b>cz. wspólne B.0</b>			
B.0.01	przedsiónek	11,14	
B.0.02	wózki	10,96	
B.0.03	pom. techn.	26,84	
B.0.03	pom. techn.	26,87	
B.0.04	korytarz	33,53	
B.0.05	pom. gosp.	2,18	
B.0.06	schody	6,05	
			<b>117,57 m²</b>
<b>mieszkanie B.1</b>			
B.1.01	przedpokój	8,83	
B.1.03	pokój	10,53	
B.1.04	łazienka	3,65	
B.1.05	pokój+aneks	16,18	
B.1.06	pokój	9,61	
B.1.07	wc	1,39	
			<b>50,19 m²</b>
<b>mieszkanie B.2</b>			
B.2.01	przedpokój	8,52	
B.2.02	pokój+aneks	26,06	
B.2.03	pokój	11,79	
B.2.04	łazienka	5,61	
			<b>51,98 m²</b>

NR	NAZWA	POW.	
<b>mieszkanie B.3</b>			
B.3.01	przedpokój	7,55	
B.3.02	pokój+aneks	19,11	
B.3.03	pokój	9,10	
B.3.04	pokój	11,75	
B.3.05	łazienka	4,14	
			<b>51,65 m²</b>
<b>mieszkanie B.4</b>			
B.4.01	przedpokój	8,68	
B.4.02	pokój	8,93	
B.4.03	pokój	12,13	
B.4.04	łazienka	5,40	
B.4.05	pokój	16,18	
B.4.06	pokój	9,05	
B.4.07	wc	1,37	
			<b>61,74 m²</b>
<b>mieszkanie B.5</b>			
B.5.01	przedpokój	4,45	
B.5.02	pokój	16,22	
B.5.03	pokój	12,03	
B.5.04	łazienka	4,47	
			<b>37,17 m²</b>
			<b>370,30 m²</b>

**graphite.group**

ul. Narutowicza90/2, 90-139 Łódź, www.graphite-group.pl

TEMAT: **ZESPÓŁ BUDYNKÓW WIELORODZINNYCH W OBORNIKACH**

ADRES: **UL. RUDKI, DZ. NR 507/32, OBORNIKI 64-600**

INWESTOR: **SPOŁECZNA INICJATYWA MIESZKANIOWA "KZN - ZACHODNI", ul. Grunwaldzka 19/2.15, Poznań 60-782**

OPRACOWANIE: **PROJEKT BUDOWLANY**

STADIUM: **KONCEPCJA ARCHITEKTONICZNA**

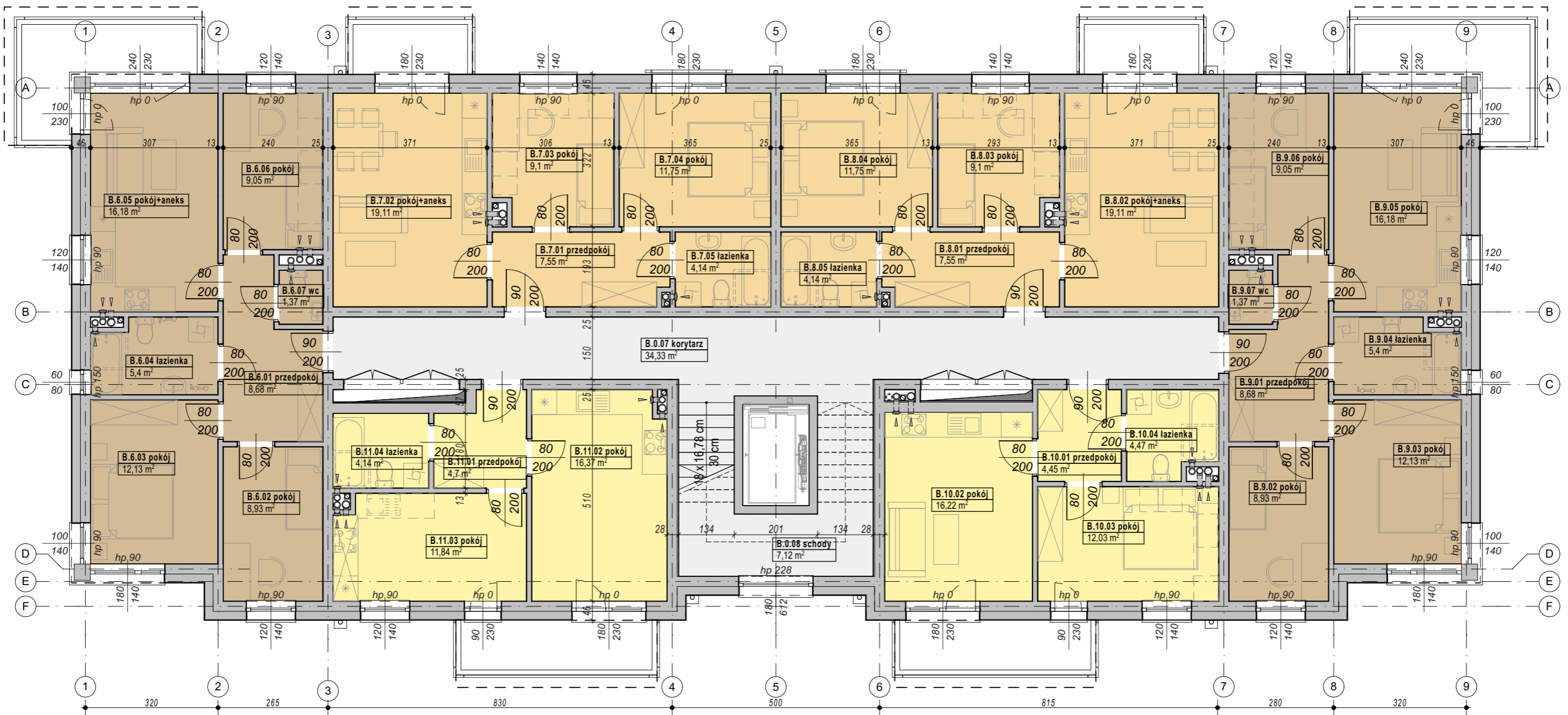
PROJEKTANCI: **mgr inż. arch. Piotr Piasecki upr. nr.12/LOOKK/2011**

WSPÓŁPRACA: **mgr inż. arch. Tomasz Piłarczyk**

RYSUNEK: **BUD. TYP-B, RZUT PARTERU**

DATA: **Listopad 2023** SKALA: **1:100**

NR RYS.: **B.1**



ZESTAWIENIE POWIERZCHNI		
NR	NAZWA	POW.
<b>cz. wspólne B.0</b>		
B.0.07	korytarz	34,33
B.0.08	schody	7,12
		<b>41,45 m<sup>2</sup></b>
<b>mieszkanie B.6</b>		
B.6.01	przedpokój	8,68
B.6.02	pokój	8,93
B.6.03	pokój	12,13
B.6.04	łazienka	5,40
B.6.05	pokój+aneks	16,18
B.6.06	pokój	9,05
B.6.07	wc	1,37
		<b>61,74 m<sup>2</sup></b>
<b>mieszkanie B.7</b>		
B.7.01	przedpokój	7,55
B.7.02	pokój+aneks	19,11
B.7.03	pokój	9,10
B.7.04	pokój	11,75
B.7.05	łazienka	4,14
		<b>51,65 m<sup>2</sup></b>
<b>mieszkanie B.8</b>		
B.8.01	przedpokój	7,55
B.8.02	pokój+aneks	19,11
B.8.03	pokój	9,10
B.8.04	pokój	11,75
B.8.05	łazienka	4,14
		<b>51,65 m<sup>2</sup></b>

NR	NAZWA	POW.
<b>mieszkanie B.9</b>		
B.9.01	przedpokój	8,68
B.9.02	pokój	8,93
B.9.03	pokój	12,13
B.9.04	łazienka	5,40
B.9.05	pokój	16,18
B.9.06	pokój	9,05
B.9.07	wc	1,37
		<b>61,74 m<sup>2</sup></b>
<b>mieszkanie B.10</b>		
B.10.01	przedpokój	4,45
B.10.02	pokój	16,22
B.10.03	pokój	12,03
B.10.04	łazienka	4,47
		<b>37,17 m<sup>2</sup></b>
<b>mieszkanie B.11</b>		
B.11.01	przedpokój	4,70
B.11.02	pokój	16,37
B.11.03	pokój	11,84
B.11.04	łazienka	4,14
		<b>37,05 m<sup>2</sup></b>
		<b>342,45 m<sup>2</sup></b>

**graphite.group**

ul. Narutowicza90/2, 90-139 Łódź, www.graphite-group.pl

TEMAT: **ZESPÓŁ BUDYNKÓW WIELORODZINNYCH W OBORNIKACH**

ADRES: **UL. RUDKI, DZ. NR 507/32, OBORNIKI 64-600**

INWESTOR: **SPOŁECZNA INICJATYWA MIESZKANIOWA "KZN - ZACHODNI", ul. Grunwaldzka 19/2.15, Poznań 60-782**

OPRACOWANIE: **PROJEKT BUDOWLANY**

STADIUM: **KONCEPCJA ARCHITEKTONICZNA**

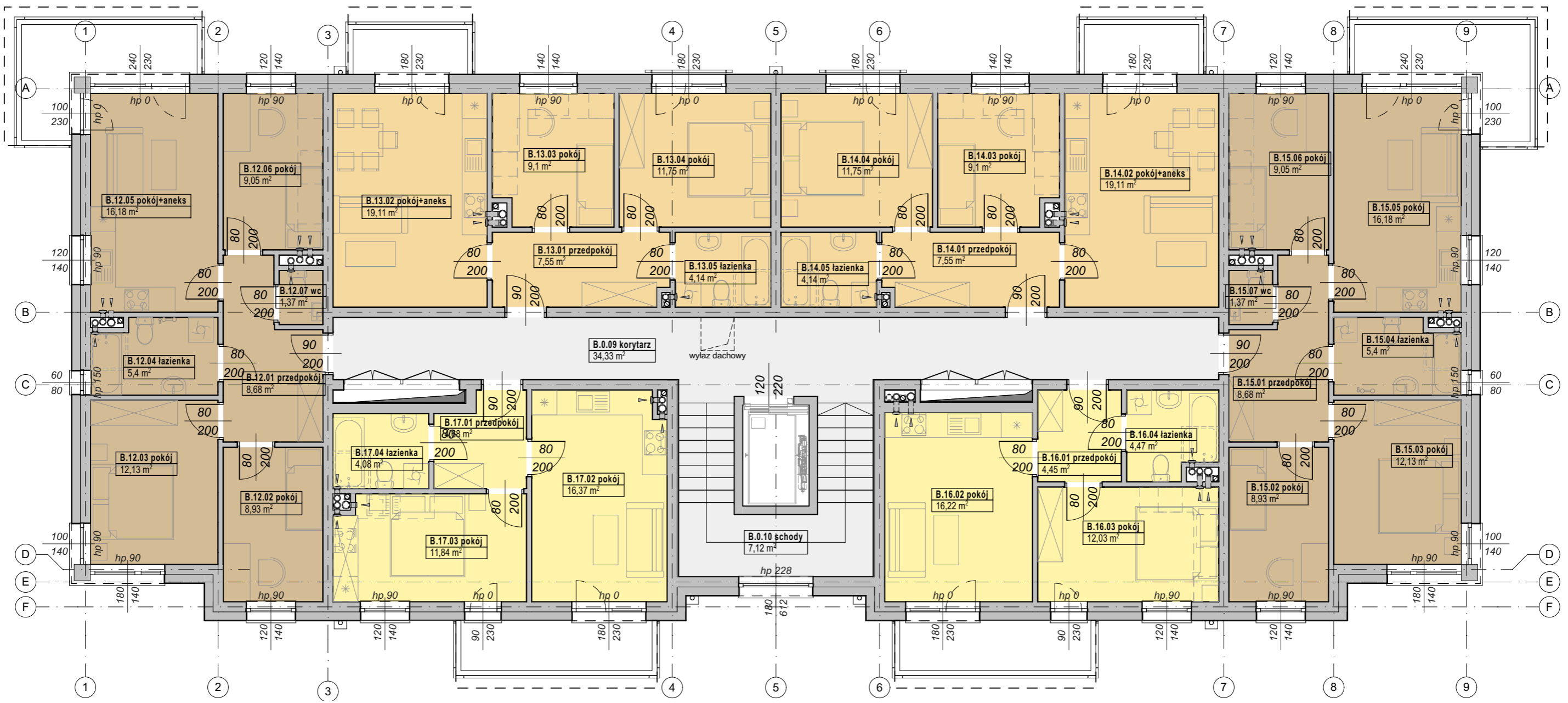
PROJEKTANCI: **mgr inż. arch. Piotr Piasecki upr. nr.12/LOOKK/2011**

WSPÓŁPRACA: **mgr inż. arch. Tomasz Piłarczyk**

RYSUNEK: **BUD. TYP-B, RZUT PIĘTRA 1**

DATA: **Listopad 2023** SKALA: **1:100**

NR RYS.: **B.2**

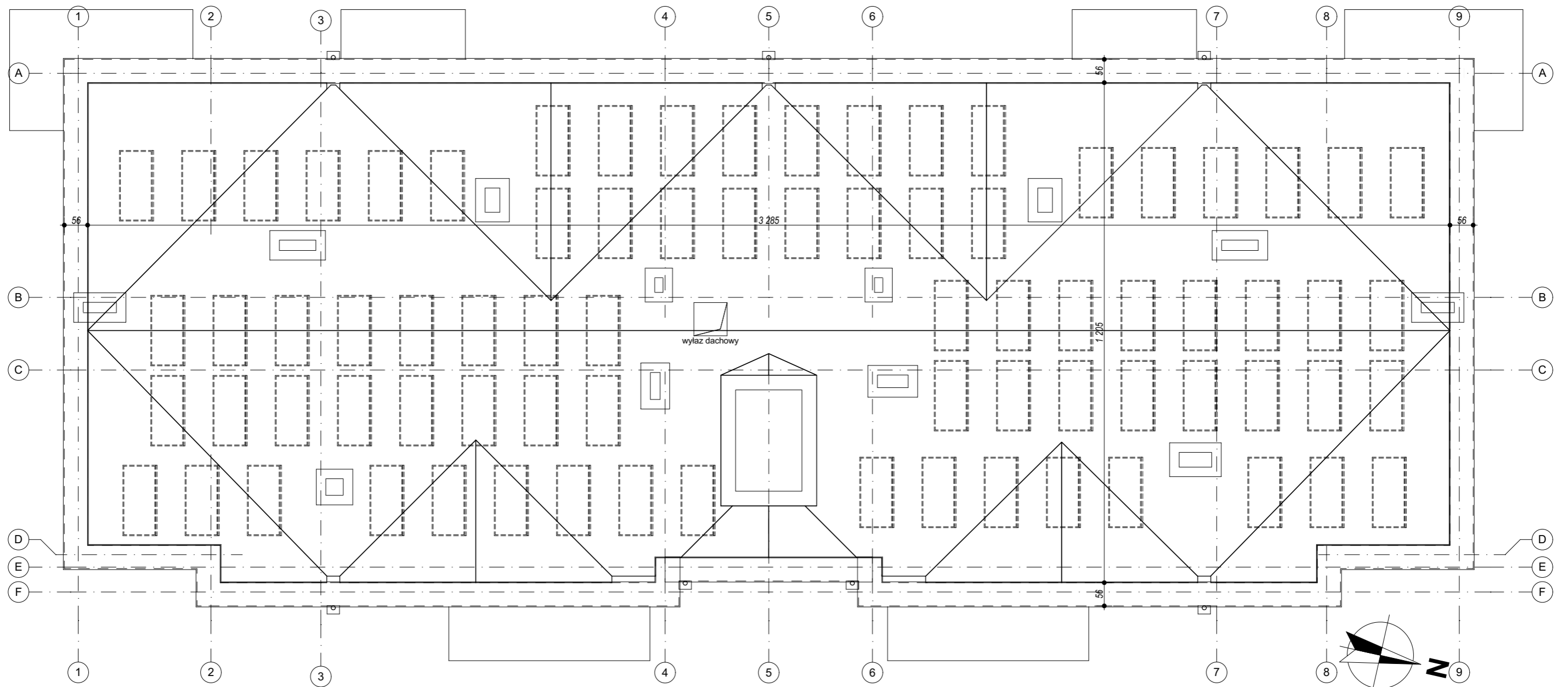


ZESTAWIENIE POWIERZCHNI			
NR	NAZWA	POW.	
<b>cz. wspólne B.0</b>			
B.0.09	korytarz	34,33	
B.0.10	schody	7,12	
		<b>41,45 m<sup>2</sup></b>	
<b>mieszkanie B.12</b>			
B.12.01	przedpokój	8,68	
B.12.02	pokój	8,93	
B.12.03	pokój	12,13	
B.12.04	łazienka	5,40	
B.12.05	pokój+aneks	16,18	
B.12.06	pokój	9,05	
B.12.07	wc	1,37	
		<b>61,74 m<sup>2</sup></b>	
<b>mieszkanie B.13</b>			
B.13.01	przedpokój	7,55	
B.13.02	pokój+aneks	19,11	
B.13.03	pokój	9,10	
B.13.04	pokój	11,75	
B.13.05	łazienka	4,14	
		<b>51,65 m<sup>2</sup></b>	
<b>mieszkanie B.14</b>			
B.14.01	przedpokój	7,55	
B.14.02	pokój+aneks	19,11	
B.14.03	pokój	9,10	
B.14.04	pokój	11,75	
B.14.05	łazienka	4,14	
		<b>51,65 m<sup>2</sup></b>	

NR	NAZWA	POW.	
<b>mieszkanie B.15</b>			
B.15.01	przedpokój	8,68	
B.15.02	pokój	8,93	
B.15.03	pokój	12,13	
B.15.04	łazienka	5,40	
B.15.05	pokój	16,18	
B.15.06	pokój	9,05	
B.15.07	wc	1,37	
		<b>61,74 m<sup>2</sup></b>	
<b>mieszkanie B.16</b>			
B.16.01	przedpokój	4,45	
B.16.02	pokój	16,22	
B.16.03	pokój	12,03	
B.16.04	łazienka	4,47	
		<b>37,17 m<sup>2</sup></b>	
<b>mieszkanie B.17</b>			
B.17.01	przedpokój	4,68	
B.17.02	pokój	16,37	
B.17.03	pokój	11,84	
B.17.04	łazienka	4,08	
		<b>36,97 m<sup>2</sup></b>	
		<b>342,37 m<sup>2</sup></b>	

**graphite.group**  
 ul. Narutowicza90/2, 90-139 Łódź, www.graphite-group.pl

TEMAT:	<b>ZESPÓŁ BUDYNKÓW WIELORODZINNYCH W OBORNIKACH</b>
ADRES:	<b>UL. RUDKI, DZ. NR 507/32, OBORNIKI 64-600</b>
INWESTOR:	<b>SPOŁECZNA INICJATYWA MIESZKANIOWA "KZN - ZACHODNI", ul. Grunwaldzka 19/2.15, Poznań 60-782</b>
OPRACOWANIE:	<b>PROJEKT BUDOWLANY</b>
STADIUM:	<b>KONCEPCJA ARCHITEKTONICZNA</b>
PROJEKTANCI:	<b>mgr inż. arch. Piotr Piasecki upr. nr.12/LOOKK/2011</b>
WSPÓŁPRACA:	<b>mgr inż. arch. Tomasz Piłarczyk</b>
RYSUNEK:	<b>BUD. TYP-B, RZUT PIĘTRA 2</b>
DATA:	<b>Listopad 2023</b>
SKALA:	<b>1:100</b>
NR RYS.:	<b>B.3</b>



**graphite.group**  
 ul. Narutowicza90/2, 90-139 Łódź, www.graphite-group.pl

TEMAT: **ZESPÓŁ BUDYNKÓW WIELORODZINNYCH W OBORNIKACH**

ADRES: **UL. RUDKI, DZ. NR 507/32, OBORNIKI 64-600**

INWESTOR: **SPOŁECZNA INICJATYWA MIESZKANIOWA "KZN - ZACHODNI",  
 ul. Grunwaldzka 19/2.15, Poznań 60-782**

OPRACOWANIE: **PROJEKT BUDOWLANY**

STADIUM: **KONCEPCJA ARCHITEKTONICZNA**

PROJEKTANCI: **mgr inż. arch. Piotr Piasecki upr. nr.12/LOOKK/2011**

WSPÓŁPRACA: **mgr inż. arch. Tomasz Piłarczyk**

RYSUNEK: **BUD. TYP-B, RZUT DACHU**

DATA: **Listopad 2023** SKALA: **1:100**

NR RYS.: **B.4**