



SPÓŁECZNA  
INICJATYWA  
MIESZKANIOWA  
KZN-ZACHODNI

# ZESPÓŁ BUDYNKÓW WIELORODZINNYCH W POWIDZU

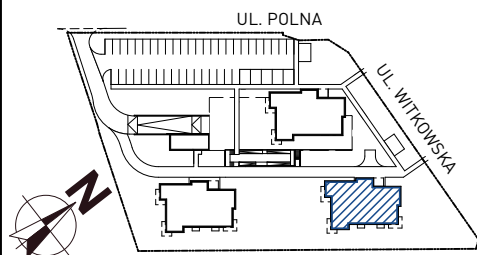
BUDYNEK C

II PIĘTRO

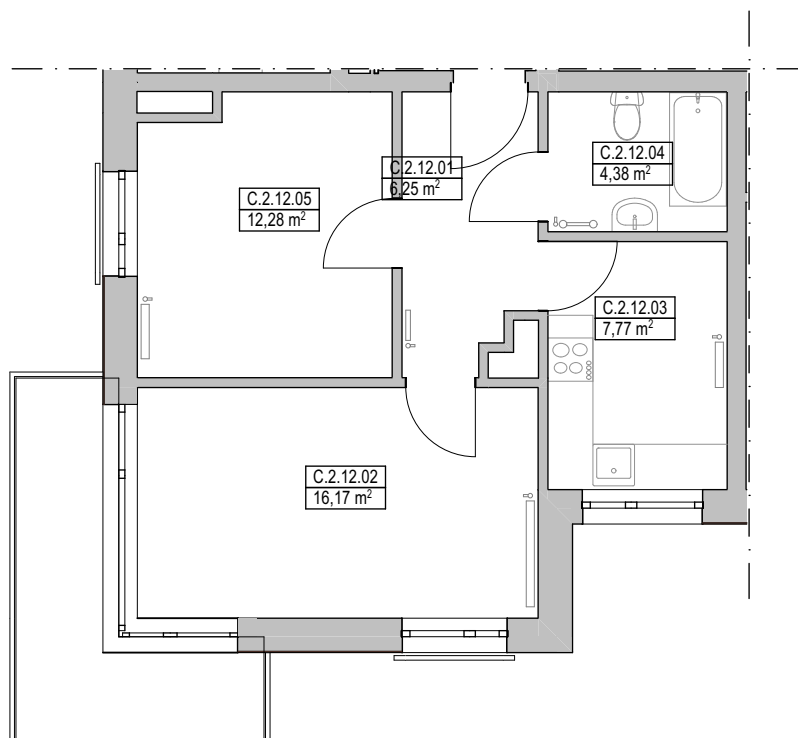
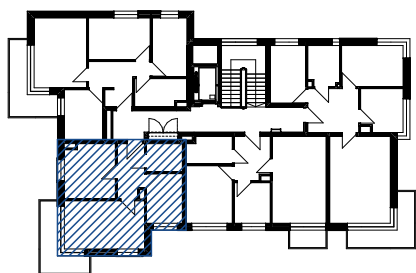
MIESZKANIE nr: MC.12

TYP: M3 2P+K

SCHEMAT OSIEDLA:



SCHEMAT BUDYNKU:



POMIESZCZENIE	POWIERZCHNIA
B.2.12.01 PRZEDPOKÓJ	6,25
B.2.12.02 POKÓJ DZIENNY	16,17
B.2.12.03 KUCHNIA	7,77
B.2.12.04 ŁAZIENKA	4,38
B.2.12.05 POKÓJ	12,28
	<b>46,86 m<sup>2</sup></b>

SKALA: 1:100



WYPOSAŻENIE:

DOMOFON	1
MISKA USTĘPOWA (COMPACT)	1
UMYWALKA Z BATERIĄ I SYFONEM	1
WANNA Z ARMATURĄ LUB KABINA PRYSZNICOWA	1
ZAWÓR DO PRALKI	1
ZAWÓR DO ZMYWARKI	1
ZLEW KUCHENNY Z BATERIĄ	1
KUCHNIA ELEKTRYCZNA Z PŁYTĄ CERAMICZNĄ	1

Spółeczna Inicjatywa Mieszkaniowa „KZN – Zachodni” sp. z o.o.  
email: [biuro@simkzn-zachodni.pl](mailto:biuro@simkzn-zachodni.pl) | tel: 534 628 510