



SPOŁECZNA
INICJATYWA
MIESZKANIOWA
KZN-ZACHODNI

ZESPÓŁ BUDYNKÓW WIELORODZINNYCH W POWIDZU

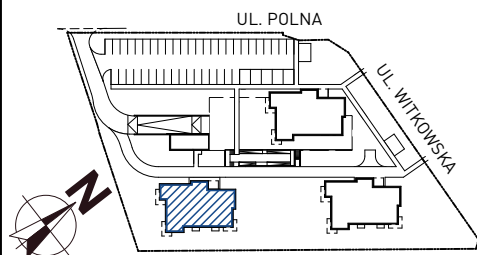
BUDYNEK B

I PIĘTRO

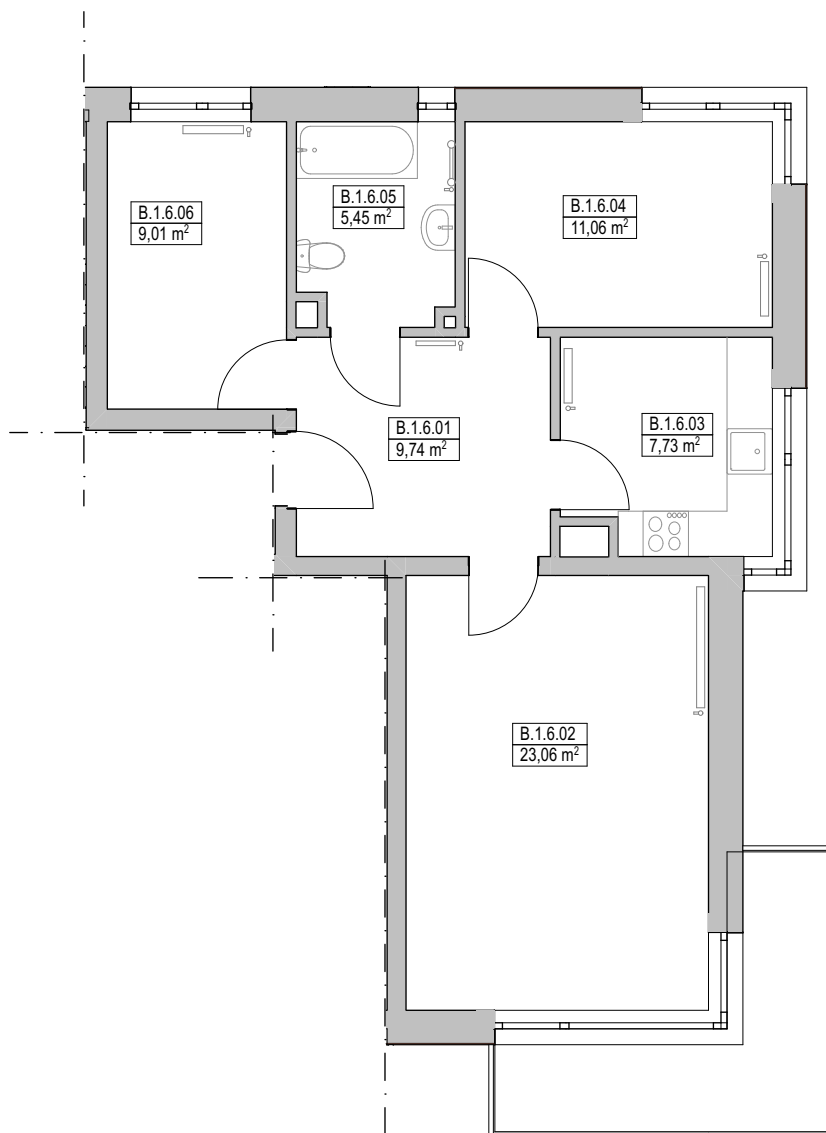
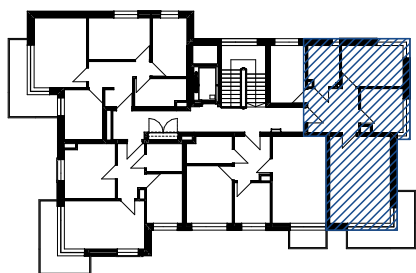
MIESZKANIE nr: MB.6

TYP: M4 3P+K

SCHEMAT OSIEDLA:



SCHEMAT BUDYNKU:



POMIESZCZENIE POWIERZCHNIA

B.1.6.01	PRZEDPOKÓJ	9,74
B.1.6.02	POKÓJ DZIENNY	23,06
B.1.6.03	KUCHNIA	7,73
B.1.6.04	POKÓJ	11,06
B.1.6.05	ŁAZIENKA	5,45
B.1.6.06	POKÓJ	9,01
		66,05 m²

SKALA: 1:100



WYPOSAŻENIE:

DOMOFON	1
MISKA USTĘPOWA (COMPACT)	1
UMYWALKA Z BATERIĄ I SYFONEM	1
WANNA Z ARMATURĄ LUB KABINA PRYSZNICOWA	1
ZAWÓR DO PRALKI	1
ZAWÓR DO ZMYWARKI	1
ZLEW KUCHENNY Z BATERIĄ	1
KUCHNIA ELEKTRYCZNA Z PŁYTĄ CERAMICZNĄ	1

Spółeczna Inicjatywa Mieszkaniowa „KZN – Zachodni” sp. z o.o.
email: biuro@simkzn-zachodni.pl | tel: 534 628 510