



SPOŁECZNA  
INICJATYWA  
MIESZKANIOWA  
KZN-ZACHODNI

# ZESPÓŁ BUDYNKÓW WIELORODZINNYCH W POWIDZU

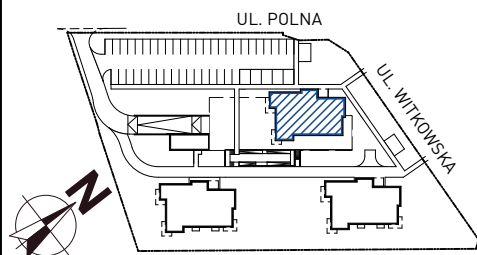
BUDYNEK A

I PIĘTRO

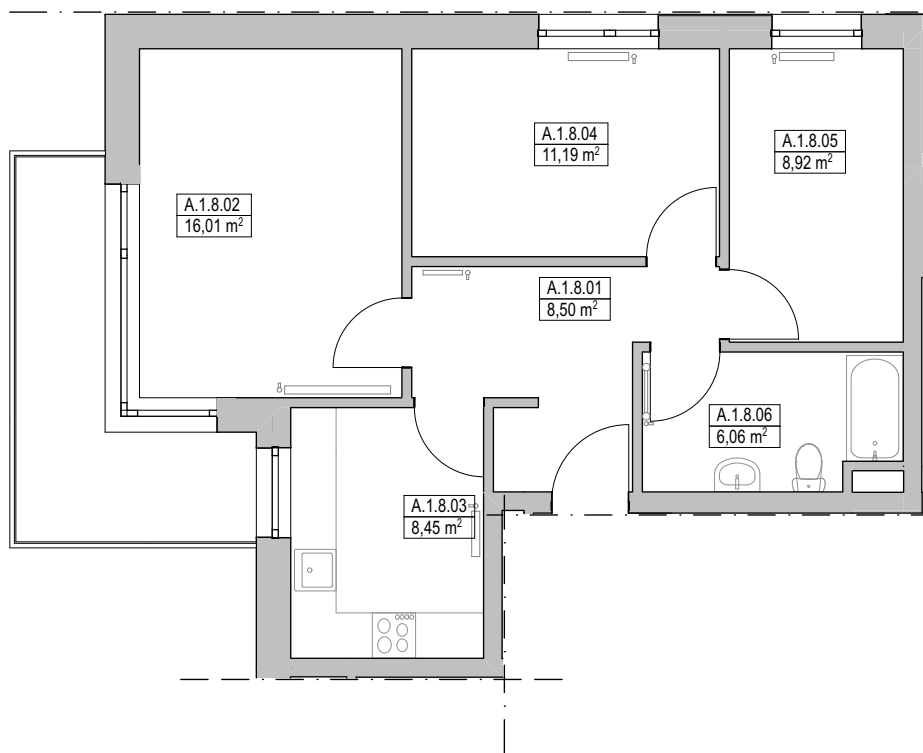
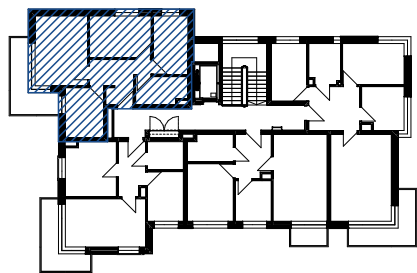
MIESZKANIE nr: MA.8

TYP: M4 3P+K

SCHEMAT OSIEDLA:



SCHEMAT BUDYNKU:



POMIESZCZENIE	POWIERZCHNIA
A.1.8.01 PRZEDPOKÓJ	8,50
A.1.8.02 POKÓJ DZIENNY	16,01
A.1.8.03 KUCHNIA	8,45
A.1.8.04 POKÓJ	11,19
A.1.8.05 POKÓJ	8,92
A.1.8.06 ŁAZIENKA	6,06
	<b>59,14 m<sup>2</sup></b>

SKALA: 1:100



WYPOSAŻENIE:

DOMOFON	1
MISKA USTĘPOWA (COMPACT)	1
UMYWALKA Z BATERIĄ I SYFONEM	1
WANNA Z ARMATURĄ LUB KABINA PRYSZNICOWA	1
ZAWÓR DO PRALKI	1
ZAWÓR DO ZMYWARKI	1
ZLEW KUCHENNY Z BATERIĄ	1
KUCHNIA ELEKTRYCZNA Z PŁYTĄ CERAMICZNĄ	1

Spółeczna Inicjatywa Mieszkaniowa „KZN – Zachodni” sp. z o.o.  
email: [biuro@simkzn-zachodni.pl](mailto:biuro@simkzn-zachodni.pl) | tel: 534 628 510