



SPOŁECZNA
INICJATYWA
MIESZKANIOWA
KZN-ZACHODNI

ZESPÓŁ BUDYNKÓW WIELORODZINNYCH W POWIDZU

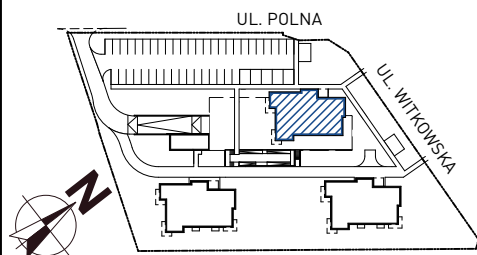
BUDYNEK A

I PIĘTRO

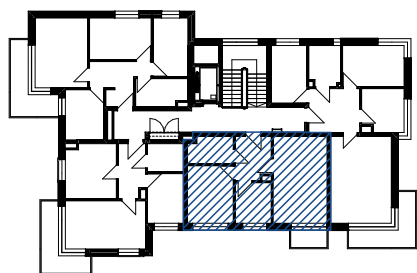
MIESZKANIE nr: MA.6

TYP: M3 2P+K

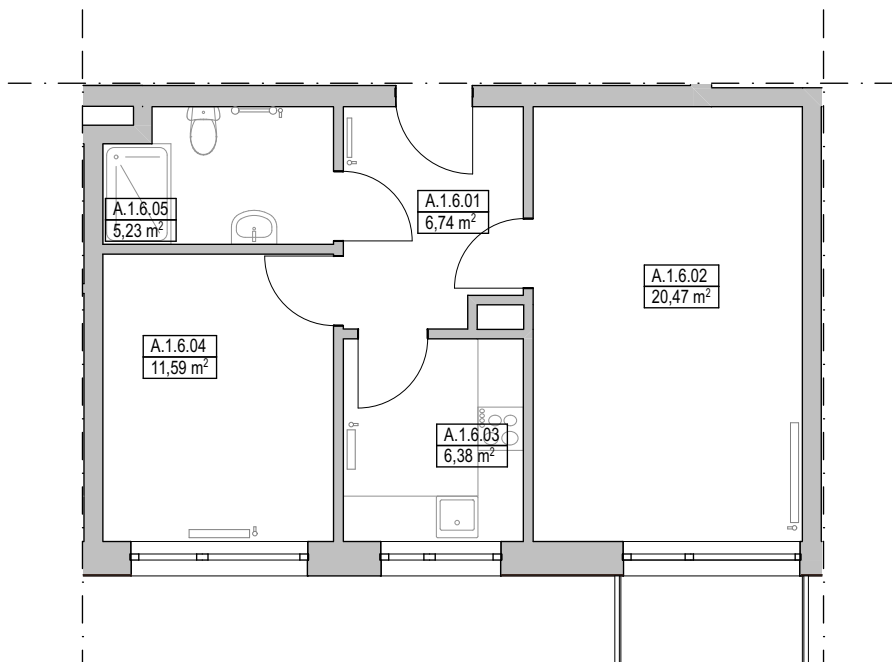
SCHEMAT OSIEDLA:



SCHEMAT BUDYNKU:



POMIESZCZENIE	POWIERZCHNIA
A.1.6.01 KORYTARZ	6,74
A.1.6.02 POKÓJ DZIENNY	20,47
A.1.6.03 KUCHNIA	6,38
A.1.6.04 POKÓJ	11,59
A.1.6.05 ŁAZIENKA	5,23
	50,41 m²



SKALA: 1:100



WYPOSAŻENIE:

DOMOFON	1
MISKA USTĘPOWA (COMPACT)	1
UMYWALKA Z BATERIĄ I SYFONEM	1
WANNA Z ARMATURĄ LUB KABINA PRYSZNICOWA	1
ZAWÓR DO PRALKI	1
ZAWÓR DO ZMYWARKI	1
ZLEW KUCHENNY Z BATERIĄ	1
KUCHNIA ELEKTRYCZNA Z PŁYTĄ CERAMICZNĄ	1

SPOŁECZNA INICJATYWA MIESZKANIOWA "KZN - ZACHODNI" sp. z o.o.
ul. Bukowska 12 lok. 121 Poznań 60-810 tel: 534 628 510