



SPOŁECZNA
INICJATYWA
MIESZKANIOWA
KZN-ZACHODNI

ZESPÓŁ BUDYNKÓW WIELORODZINNYCH W POWIDZU

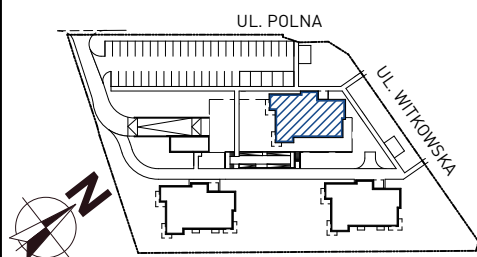
BUDYNEK A

PARTER

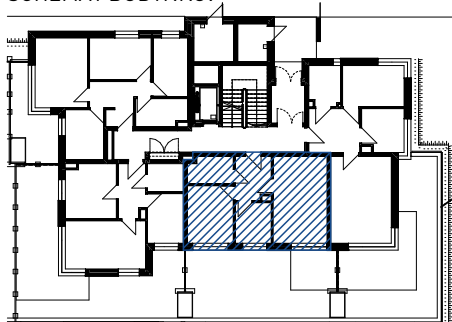
MIESZKANIE nr: MA.2

TYP: M3 2P+K

SCHEMAT OSIEDLA:

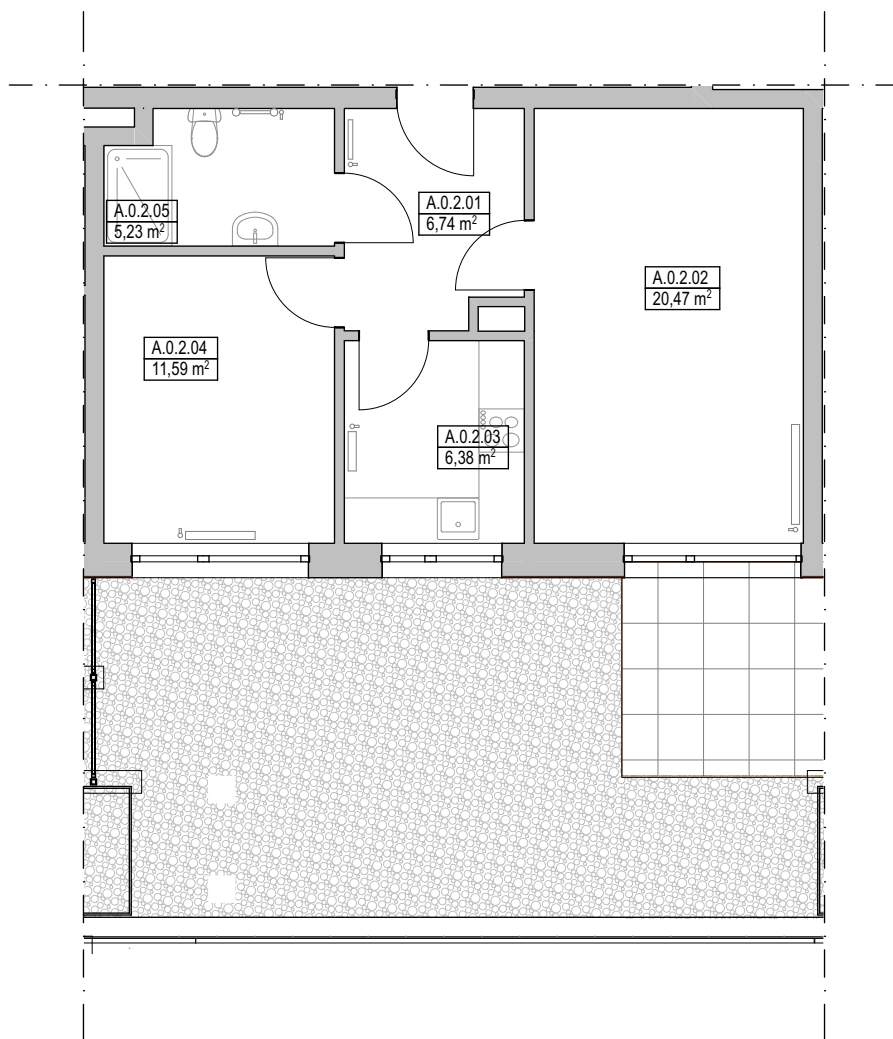


SCHEMAT BUDYNKU:



POMIESZCZENIE POWIERZCHNIA

POMIESZCZENIE	POWIERZCHNIA
A.0.2.01 PRZEDPOKÓJ	6,74
A.0.2.02 POKÓJ DZIENNY	20,47
A.0.2.03 KUCHNIA	6,38
A.0.2.04 POKÓJ	11,59
A.0.2.05 ŁAZIENKA	5,23
	50,41 m²



SKALA: 1:100



WYPOSAŻENIE:

DOMOFON	1
MISKA USTĘPOWA (COMPACT)	1
UMYWALKA Z BATERIĄ I SYFONEM	1
WANNA Z ARMATURĄ LUB KABINA PRYSZNICOWA	1
ZAWÓR DO PRALKI	1
ZAWÓR DO ZMYWARKI	1
ZLEW KUCHENNY Z BATERIĄ	1
KUCHNIA ELEKTRYCZNA Z PŁYTĄ CERAMICZNĄ	1

Spółeczna Inicjatywa Mieszkaniowa „KZN – Zachodni” sp. z o.o.
email: biuro@simkzn-zachodni.pl | tel: 534 628 510