



SPÓŁECZNA
INICJATYWA
MIESZKANIOWA
KZN-ZACHODNI

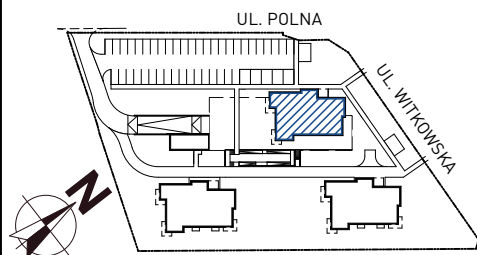
ZESPÓŁ BUDYNKÓW WIELORODZINNYCH W POWIDZU

BUDYNEK A

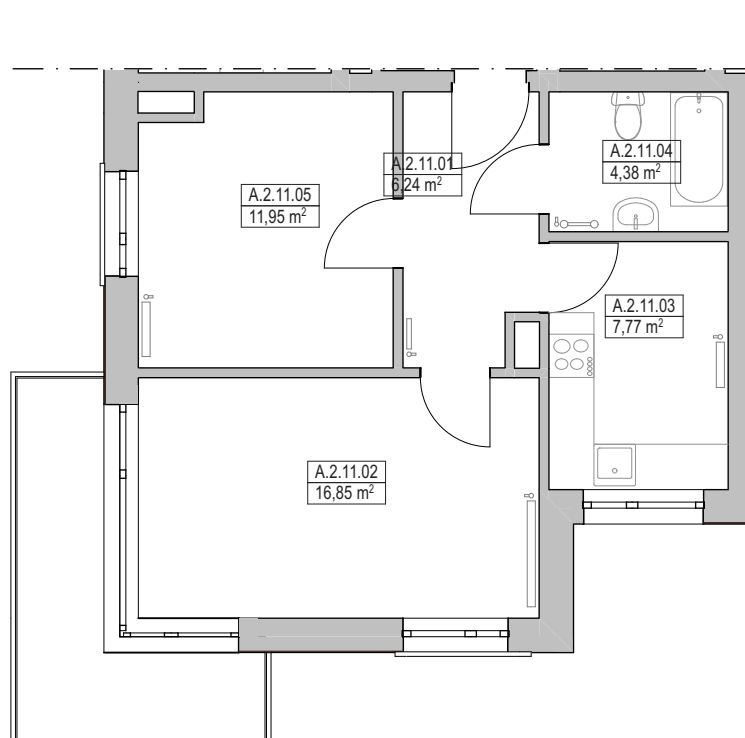
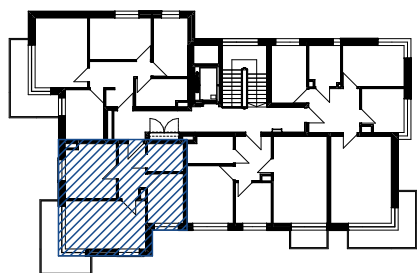
II PIĘTRO

MIESZKANIE nr: MA.11
TYP: M3 2P+K

SCHEMAT OSIEDLA:



SCHEMAT BUDYNKU:



POMIESZCZENIE	POWIERZCHNIA
A.2.11.01 PRZEDPOKÓJ	6,24
A.2.11.02 POKÓJ DZIENNY	16,85
A.2.11.03 KUCHNIA	7,77
A.2.11.04 ŁAZIENKA	4,38
A.2.11.05 POKÓJ	11,95
	47,20 m²

SKALA: 1:100



WYPOSAŻENIE:

DOMOFON	1
MISKA USTĘPOWA (COMPACT)	1
UMYWALKA Z BATERIĄ I SYFONEM	1
WANNA Z ARMATURĄ LUB KABINA PRYSZNICOWA	1
ZAWÓR DO PRALKI	1
ZAWÓR DO ZMYWARKI	1
ZLEW KUCHENNY Z BATERIĄ	1
KUCHNIA ELEKTRYCZNA Z PŁYTĄ CERAMICZNĄ	1

SPÓŁECZNA INICJATYWA MIESZKANIOWA "KZN - ZACHODNI" sp. z o.o.
ul. Bukowska 12 lok. 121 Poznań 60-810 tel: 534 628 510