

**BUDYNEK B**

B-00_BIL PARTER			
Kategoria strefy	Nr	Nazwa pomieszczenia	Powierzchnia
<b>B.P-01</b>			
	BP-01.1	Przedpokój	4,6
	BP-01.2	P.dzienny+Aneks	22,5
	BP-01.3	Łazienka	4,8
	BP-01.4	Pokój	14,9
			<b>46,8 m²</b>
<b>B.P-02</b>			
	BP-02.1	Przedpokój	4,6
	BP-02.2	P.dzienny+Aneks	22,5
	BP-02.3	Łazienka	4,8
	BP-02.4	Pokój	14,9
			<b>46,8 m²</b>
<b>B.P-03</b>			
	BP-03.1	Przedpokój	4,6
	BP-03.2	P.dzienny+Aneks	22,5
	BP-03.3	Łazienka	4,8
	BP-03.4	Pokój	14,9
			<b>46,8 m²</b>
<b>B.P-04</b>			
	BP-04.1	Przedpokój	4,6
	BP-04.2	P.dzienny+Aneks	22,5
	BP-04.3	Łazienka	4,8
	BP-04.4	Pokój	14,9
			<b>46,8 m²</b>
<b>B.P-05</b>			
	BP-05.1	Przedpokój	4,6
	BP-05.2	P.dzienny+Aneks	22,5
	BP-05.3	Łazienka	4,8
	BP-05.4	Pokój	14,9
			<b>46,8 m²</b>
<b>B.P-06</b>			
	BP-06.1	Przedpokój	4,6
	BP-06.2	P.dzienny+Aneks	22,5
	BP-06.3	Łazienka	4,8
	BP-06.4	Pokój	14,9
			<b>46,8 m²</b>
<b>B.P-07</b>			
	BP-07.1	Przedpokój	5,4
	BP-07.2	Łazienka	5,9
	BP-07.3	P.dzienny+Aneks	21,7
			<b>33,0 m²</b>
<b>B.P-08</b>			
	BP-08.1	Przedpokój	7,7
	BP-08.2	Łazienka	4,3
	BP-08.3	Pokój	10,8
	BP-08.4	P.dzienny+Aneks	25,1
	BP-08.5	Pokój	11,2
	BP-08.6	Pokój	13,0
			<b>72,1 m²</b>
<b>B.P-Komunikacja+Inne</b>			
	BK.P-01	Wiatrołap	6,3
	BK.P-02	Klatka schodowa	16,4
	BK.P-03	Pom. gospodarcze	2,4
	BK.P-04	Wiatrołap	6,3
	BK.P-05	Klatka schodowa	16,4
	BK.P-06	Pom. gospodarcze	2,4
	BK.P-07	Wiatrołap	6,3
	BK.P-08	Klatka schodowa	16,4
	BK.P-09	Pom. gospodarcze	2,4
	BK.P-10	Wiatrołap	10,3
	BK.P-11	Pom. gospodarcze	3,3
	BK.P-12	Klatka schodowa	19,4
	BK.P-13	Węzeł C.O.	10,2
			<b>118,5 m²</b>
			<b>504,4 m²</b>

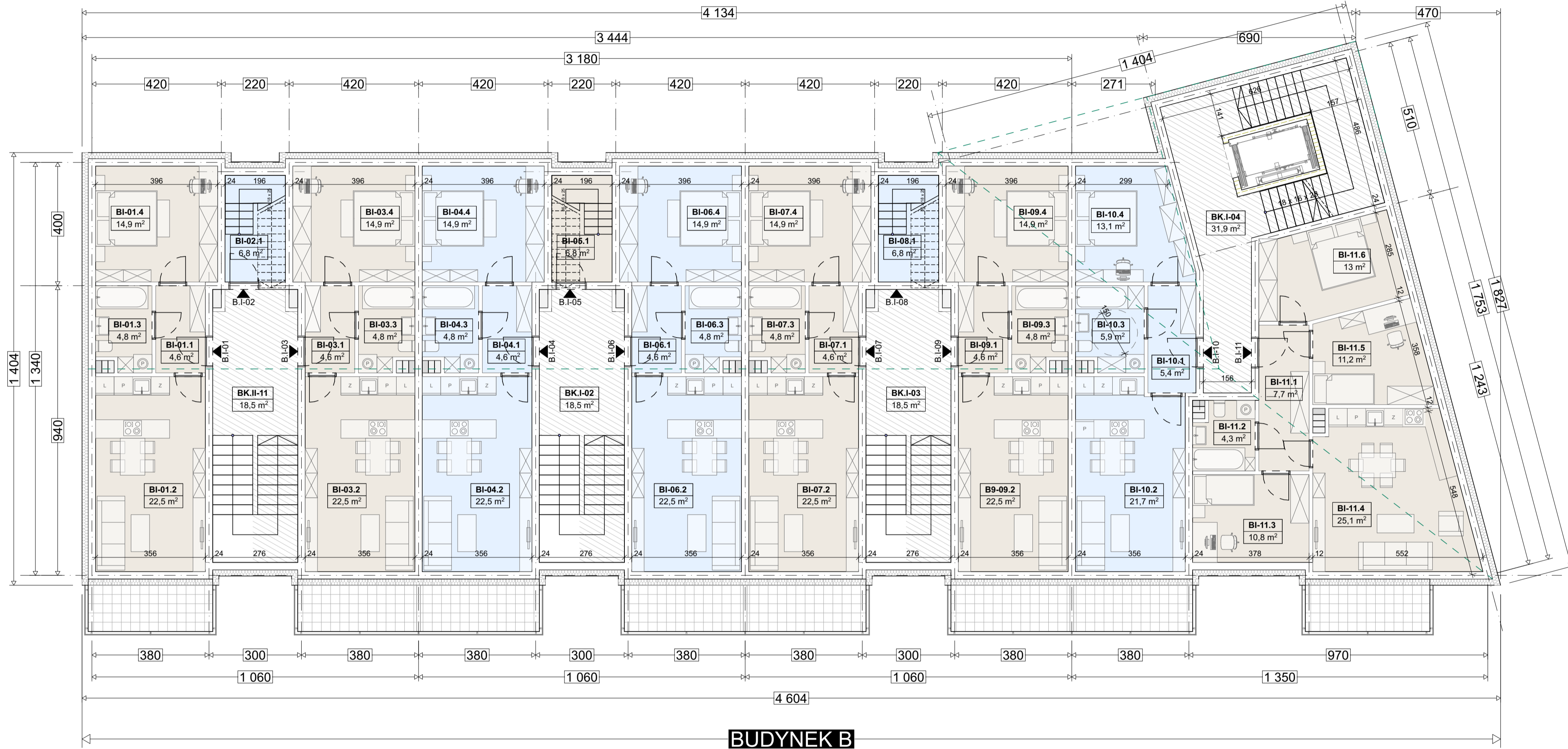
**ARCHI-GRAF**  
JANUSZ KICIŃSKI & ROMAN SZUMNY

inwestor  
Społeczna Inicjatywa Mieszkaniowa "KZN - Zachodni" Sp z o.o.  
60-810 Poznań, ul. Bukowska 12

nazwa i adres zamierzenia budowlanego  
**2 BUDYNKI MIESZKALNE WIELORODZINNE**  
Strzelce Krajeńskie, ul. Adama Asnyka, dz. nr 644/376

projektant  
mgr inż. arch. Roman Szumny  
uprawnienia budowlane do projektowania  
bez ograniczeń w specjalności architektonicznej  
Nr ewiden. GP-7342/1874/94

etap  
**PK** 02. RZUT PARTERU - BUDYNEK B  
skala 1:100 19/09/2022



**BUDYNEK B**

B-01_BIL I PIĘTRO			
Kategoria strefy	Nr	Nazwa pomieszczenia	Powierzchnia
<b>B.I-01</b>			
	BI-01.1	Przedpokój	4,6
	BI-01.2	P.dzienny+Aneks	22,5
	BI-01.3	Łazienka	4,8
	BI-01.4	Pokój	14,9
			<b>46,8 m<sup>2</sup></b>
<b>B.I-02</b>			
	BI-02.1	Przedpokój	6,8
			<b>6,8 m<sup>2</sup></b>
<b>B.I-03</b>			
	BI-03.1	Przedpokój	4,6
	BI-03.2	P.dzienny+Aneks	22,5
	BI-03.3	Łazienka	4,8
	BI-03.4	Pokój	14,9
			<b>46,8 m<sup>2</sup></b>
<b>B.I-04</b>			
	BI-04.1	Przedpokój	4,6
	BI-04.2	P.dzienny+Aneks	22,5
	BI-04.3	Łazienka	4,8
	BI-04.4	Pokój	14,9
			<b>46,8 m<sup>2</sup></b>
<b>B.I-05</b>			
	BI-05.1	Przedpokój	6,8
			<b>6,8 m<sup>2</sup></b>
<b>B.I-06</b>			
	BI-06.1	Przedpokój	4,6
	BI-06.2	P.dzienny+Aneks	22,5
	BI-06.3	Łazienka	4,8
	BI-06.4	Pokój	14,9
			<b>46,8 m<sup>2</sup></b>
<b>B.I-07</b>			
	BI-07.1	Przedpokój	4,6
	BI-07.2	P.dzienny+Aneks	22,5
	BI-07.3	Łazienka	4,8
	BI-07.4	Pokój	14,9
			<b>46,8 m<sup>2</sup></b>
<b>B.I-08</b>			
	BI-08.1	Przedpokój	6,8
			<b>6,8 m<sup>2</sup></b>
<b>B.I-09</b>			
	B9-09.2	P.dzienny+Aneks	22,5
	BI-09.1	Przedpokój	4,6
	BI-09.3	Łazienka	4,8
	BI-09.4	Pokój	14,9
			<b>46,8 m<sup>2</sup></b>
<b>B.I-10</b>			
	BI-10.1	Przedpokój	5,4
	BI-10.2	P.dzienny+Aneks	21,7
	BI-10.3	Łazienka	5,9
	BI-10.4	Pokój	13,1
			<b>46,1 m<sup>2</sup></b>
<b>B.I-11</b>			
	BI-11.1	Przedpokój	7,7
	BI-11.2	Łazienka	4,3
	BI-11.3	Pokój	10,8
	BI-11.4	P.dzienny+Aneks	25,1
	BI-11.5	Pokój	11,2
	BI-11.6	Pokój	13,0
			<b>72,1 m<sup>2</sup></b>
<b>B.I-Komunikacja</b>			
	BK.I-02	Klatka schodowa	18,5
	BK.I-03	Klatka schodowa	18,5
	BK.I-04	Klatka schodowa	31,9
			<b>68,9 m<sup>2</sup></b>
			<b>488,3 m<sup>2</sup></b>

**ARCHI-GRAF**  
JANUSZ KICIŃSKI & ROMAN SZUMNY

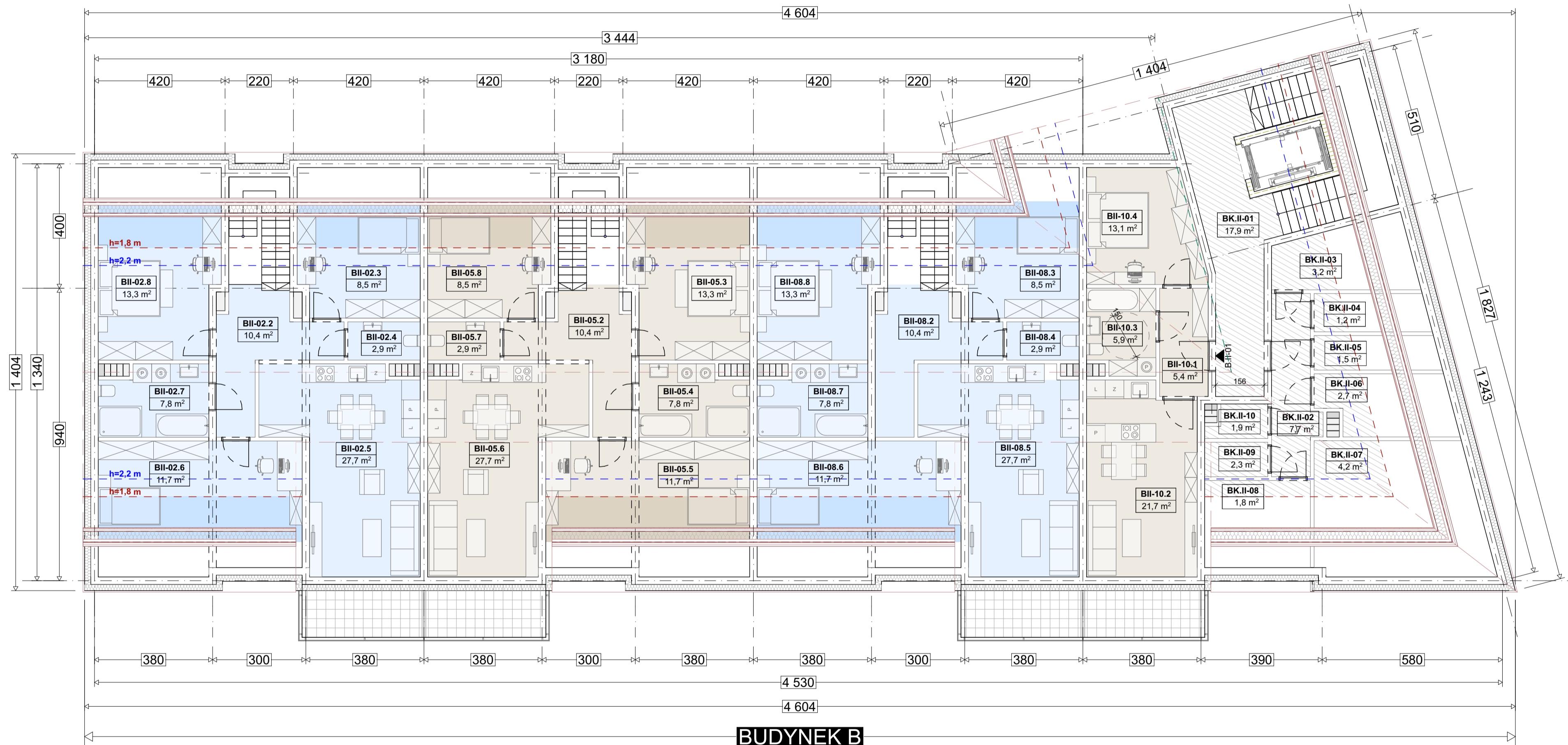
inwestor  
Spółeczna Inicjatywa Mieszkaniowa "KZN - Zachodni" Sp z o.o.  
60-810 Poznań, ul. Bukowska 12

nazwa i adres zamierzenia budowlanego  
**2 BUDYNKI MIESZKALNE WIELORODZINNE**  
Strzelce Krajeńskie, ul. Adama Asnyka, dz. nr 644/376

projektant  
mgr inż. arch. Roman Szumny  
uprawnienia budowlane do projektowania  
bez ograniczeń w specjalności architektonicznej  
Nr ewiden. GP-7342/1874/94

etap  
**PK** 02. RZUT I PIĘTRA - BUDYNEK B  
skala 1:100

19/09/2022



**BUDYNEK B**

B-02_BIL PODDASZE			
Kategoria strefy	Nr	Nazwa pomieszczenia	Powierzchnia
<b>B.II-01</b>			
	BII-10.1	Przedpokój	5,4
	BII-10.2	P.dzienny+Aneks	21,7
	BII-10.3	Łazienka	5,9
	BII-10.4	Pokój	13,1
			<b>46,1 m<sup>2</sup></b>
<b>B.II-02</b>			
	BII-02.2	Przedpokój	10,4
	BII-02.3	Pokój	8,5
	BII-02.4	Wc	2,9
	BII-02.5	P.dzienny+Aneks	27,7
	BII-02.6	Pokój	11,7
	BII-02.7	Łazienka	7,8
	BII-02.8	Pokój	13,3
			<b>82,3 m<sup>2</sup></b>
<b>B.II-05</b>			
	BII-05.2	Przedpokój	10,4
	BII-05.3	Pokój	13,3
	BII-05.4	Łazienka	7,8
	BII-05.5	Pokój	11,7
	BII-05.6	P.dzienny+Aneks	27,7
	BII-05.7	Wc	2,9
	BII-05.8	Pokój	8,5
			<b>82,3 m<sup>2</sup></b>
<b>B.II-08</b>			
	BII-08.2	Przedpokój	10,4
	BII-08.3	Pokój	8,5
	BII-08.4	Wc	2,9
	BII-08.5	P.dzienny+Aneks	27,7
	BII-08.6	Pokój	11,7
	BII-08.7	Łazienka	7,8
	BII-08.8	Pokój	13,3
			<b>82,3 m<sup>2</sup></b>
<b>B.II-Komunikacja+Inne</b>			
	BK.II-01	Klatka schodowa	17,9
	BK.II-02	KORYTARZ	7,7
	BK.II-03	Kom. Lokatorska	3,2
	BK.II-04	Kom. Lokatorska	1,2
	BK.II-05	Kom. Lokatorska	1,5
	BK.II-06	Kom. Lokatorska	2,7
	BK.II-07	Kom. Lokatorska	4,2
	BK.II-08	Kom. Lokatorska	1,8
	BK.II-09	Kom. Lokatorska	2,3
	BK.II-10	Kom. Lokatorska	1,9
			<b>44,4 m<sup>2</sup></b>
			<b>337,4 m<sup>2</sup></b>

**ARCHI-GRAF**  
JANUSZ KICIŃSKI & ROMAN SZUMNY

inwestor  
Społeczna Inicjatywa Mieszkaniowa "KZN - Zachodni" Sp z o.o.  
60-810 Poznań, ul. Bukowska 12

nazwa i adres zamierzenia budowlanego  
**2 BUDYNKI MIESZKALNE WIELORODZINNE**  
Strzelce Krajeńskie, ul. Adama Asnyka, dz. nr 644/376

projektant  
mgr inż. arch. Roman Szumny  
uprawnienia budowlane do projektowania  
bez ograniczeń w specjalności architektonicznej  
Nr ewiden. GP-7342/1874/94

etap  
**PK** 02. RZUT PODDASZA - BUDYNEK B  
skala 1:100

19/09/2022