

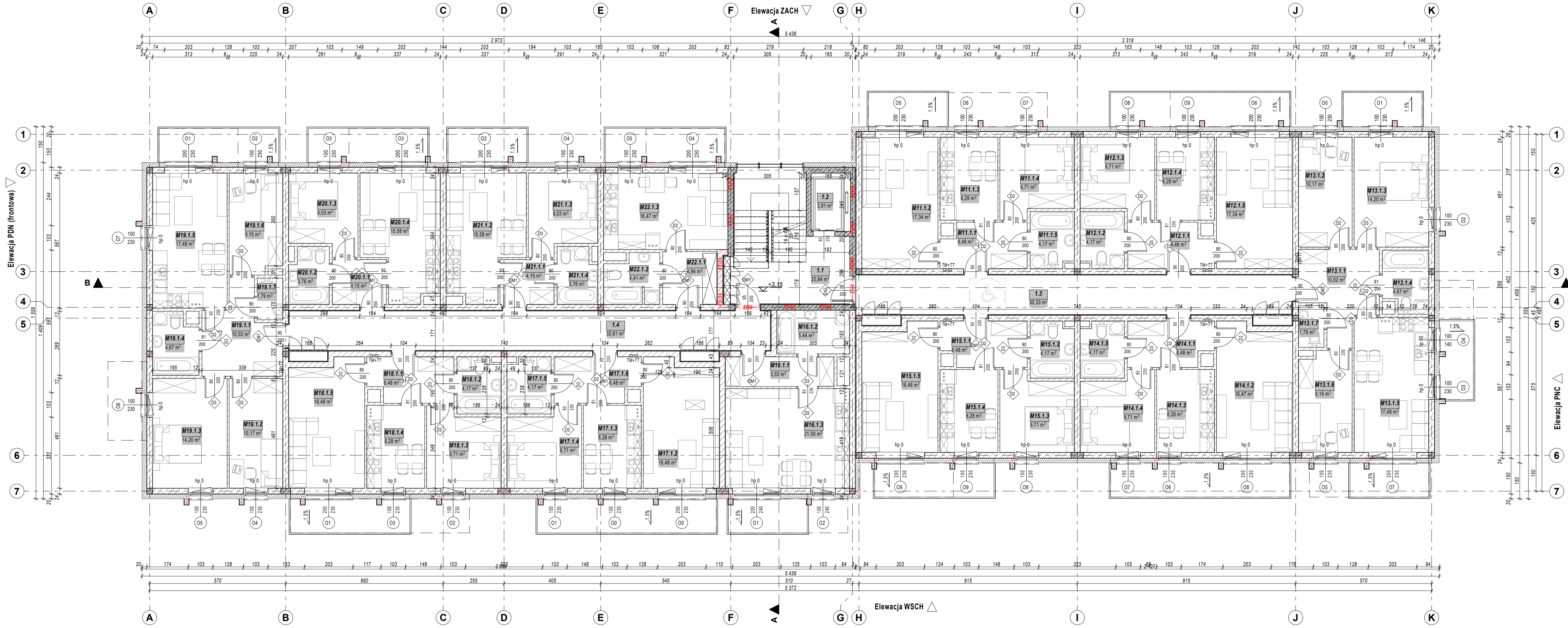
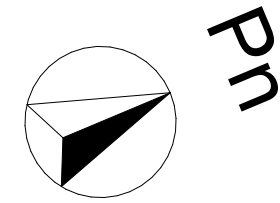
Investor:  
Spółeczna Inicjatywa Mieszkańcowa  
"KZM-Zachodni" Sp. z o.o.

Nazwa inwestycji:  
Budowa budynku mieszkalnego wielorodzinnego wraz z niezbędną  
infrastrukturą, parkingami oraz zagospodarowaniem terenu

Nazwa inwestycji:  
ul. Mieszka I Pobiedziska 62-010  
dz. nr ewid.: 1/29  
Obręb. 0001 Pobiedziska

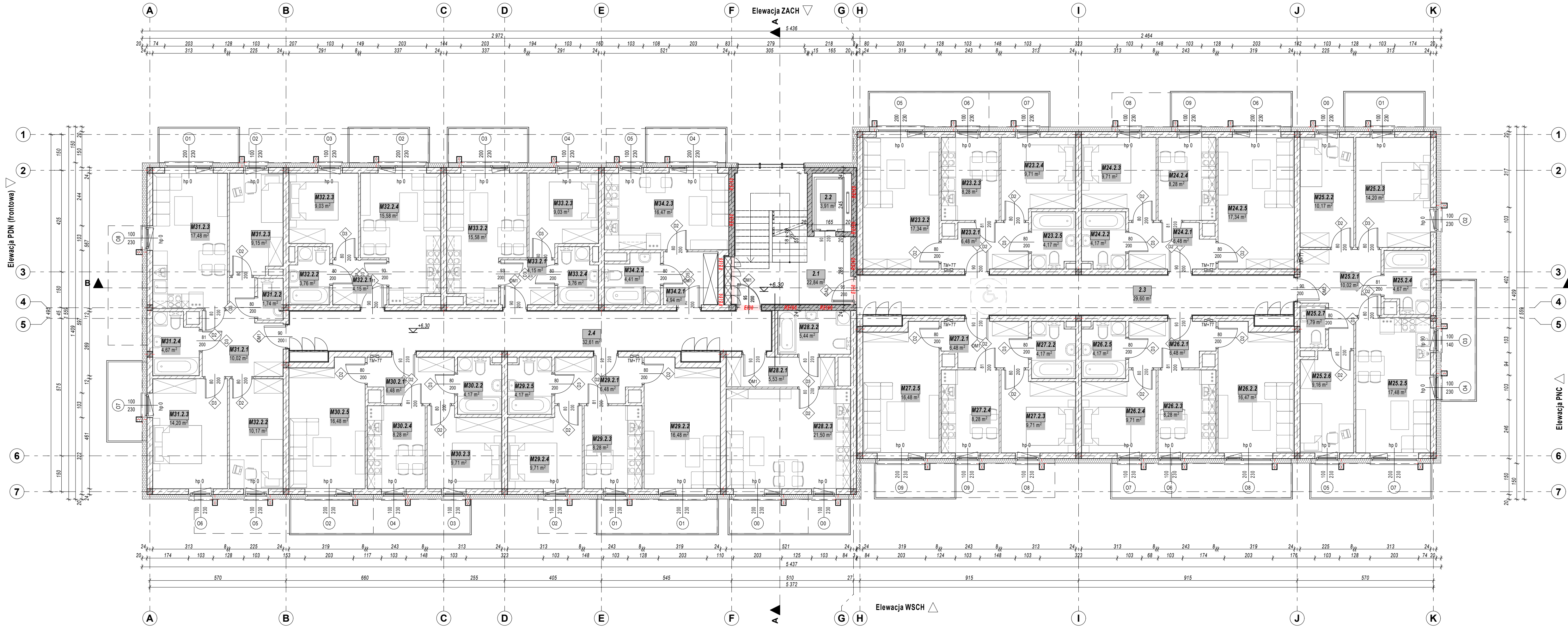
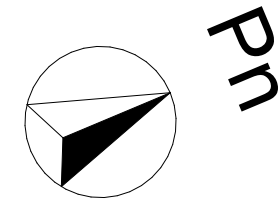
**4idea** BUREAU PROJEKTOWE  
Karol Sitarski  
ul. Złota 15/US, 25-015 Kielce  
tel.: 510-032-284  
e-mail: 4idea@4idea.pl

Faza projektu	KONCEPCJA WIELOBRANŻOWA			
Temat rysunku	Rzut parteru			
Funkcja	Imię i Nazwisko	Nr uprawnień bud.	Data	Podpis
Projektowała:	mgr inż. arch. Karol Sitarski	182/SWOKK2014		
Opracowała:	#Kreślarz - Pełna nazwa			
Sprawił:	mgr inż. arch. Daniel Porzuczek	291/SWOKK2017		
Rewizja:	Skala:	1:100	Branża:	Architektura
			Nr rys.:	A-01



Inwestor: Spółeczna Inicjatywa Mieszkańcowa "KZN-Zachodni" Sp. z o.o.			
Nazwa inwestycji: Budowa budynku mieszkalnego wielorodzinnego wraz z niezbędną infrastrukturą, parkingami oraz zagospodarowaniem terenu			
Nazwa inwestycji: ul. Mieszka I Pobiedziska 62-010 dz. nr ewid.: 1/29 Obręb: 0001 Pobiedziska			
Faza projektu KONCEPCJA WIELOBRANŻOWA		Temat rysunku Rzut 1-go piętra	
Funkcja	Imię i Nazwisko	Nr uprawnień bud.	Data
Projektowała:	mgr inż. arch. Karol Starski	182/SWOKK/2014	
Opracowała:	#Kreślacz - Pełna nazwa		
Sprawdziła:	mgr inż. arch. Daniel Porzuczek	291/SWOKK/2017	
Rewizja:	Skala:	Branża:	Nr rys.:
	1:100	Architektura	A-02

**4idea** BIURO PROJEKTOWE  
Karol Starski  
ul. Żłota 15/U5, 25-015 Kielce  
tel.: 510-032-264  
e-mail: 4idea@4idea.pl



Inwestor: Społeczna Inicjatywa Mieszkaniowa "KZN-Zachodni" Sp. z o.o.			
Nazwa inwestycji: Budowa budynku mieszkalnego wielorodzinnego wraz z niezbędną infrastrukturą, parkingami oraz zagospodarowaniem terenu			
Nazwa inwestycji: ul. Mieszka I Pobiedziska 62-010 dz. nr ewid.: 1/29 Obręb: 0001 Pobiedziska			
Faza projektu: KONCEPCJA WIELOBRANŻOWA		Temat rysunku: Rzut 2-go piętra	
Funkcja:	Imię i Nazwisko:	Nr uprawnień bud.:	Data:
Projektowała:	mgr inż. arch. Karol Starski	182/SWOKK/2014	
Opracowała:	#Kreślacz - Pełna nazwa		
Sprawdziła:	mgr inż. arch. Daniel Porzucek	291/SWOKK/2017	
Rewizja:	Skala: 1:100	Branża: Architektura	Nr rys.: A-03