



SPÓŁECZNA
INICJATYWA
MIESZKANIOWA
KZN-ZACHODNI

ZESPÓŁ BUDYNKÓW WIELORODZINNYCH W OBORNIKACH Z PARKINGAMI I NIEZBĘDĄ INFRASTRUKTURĄ

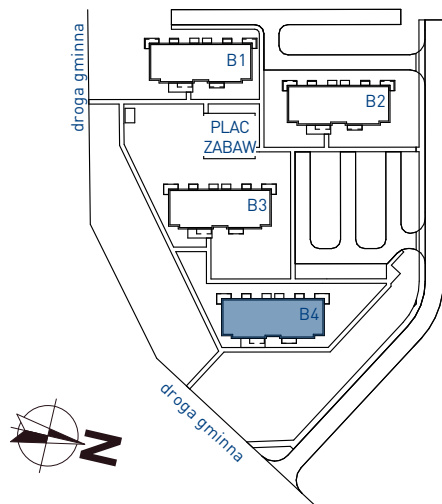
BUDYNEK B4

PIĘTRO 1

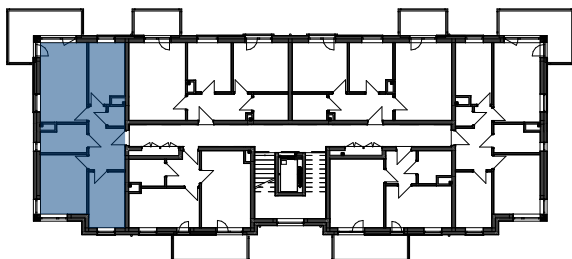
MIESZKANIE nr: MB 4.6

TYP: M5 4P+AK

SCHEMAT OSIEDLA:

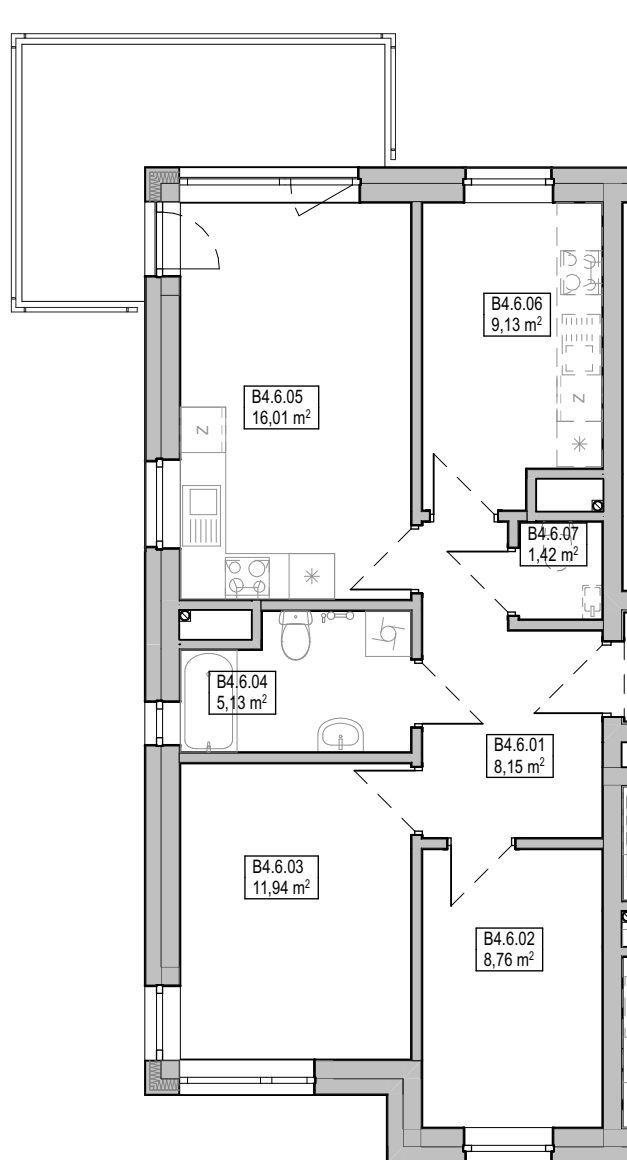


SCHEMAT BUDYNKU:



POMIESZCZENIE POWIERZCHNIA

B4.6.01	przedpokój	8,15
B4.6.02	pokój	8,76
B4.6.03	pokój	11,94
B4.6.04	łazienka	5,13
B4.6.05	pokój+aneks	16,01
B4.6.06	pokój	9,13
B4.6.07	garderoba/schówek	1,42
		60,54 m ²



SKALA: 1:100



WYPOSAŻENIE:

DOMOFON	1
MISKA USTĘPOWA (COMPACT)	1
UMYWALKA Z BATERIĄ I SYFONEM	1
WANNA Z ARMATURĄ LUB KABINA PRYSZNICOWA	1
ZAWÓR DO PRALKI	1
ZAWÓR DO ZMYWARKI	1
ZLEW KUCHENNY Z BATERIĄ	1
KUCHNIA ELEKTRYCZNA Z PŁYTĄ CERAMICZNĄ	1

SPÓŁECZNA INICJATYWA MIESZKANIOWA "KZN - ZACHODNI"
ul. Grunwaldzka 19/2.15, Poznań 60-782 tel: 534 628 510