



SPOŁECZNA  
INICJATYWA  
MIESZKANIOWA  
KZN-ZACHODNI

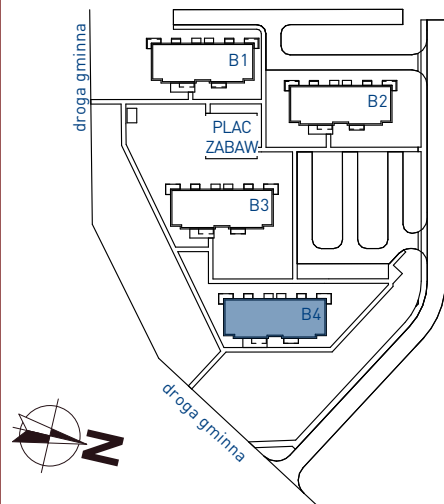
## ZESPÓŁ BUDYNKÓW WIELORODZINNYCH W OBORNIKACH Z PARKINGAMI I NIEZBĘDĄ INFRASTRUKTURĄ

### BUDYNEK B4

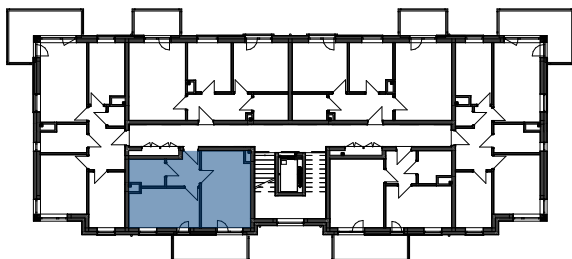
### PIĘTRO 2

MIESZKANIE nrMB 4.17  
TYP: M3 2P+AK

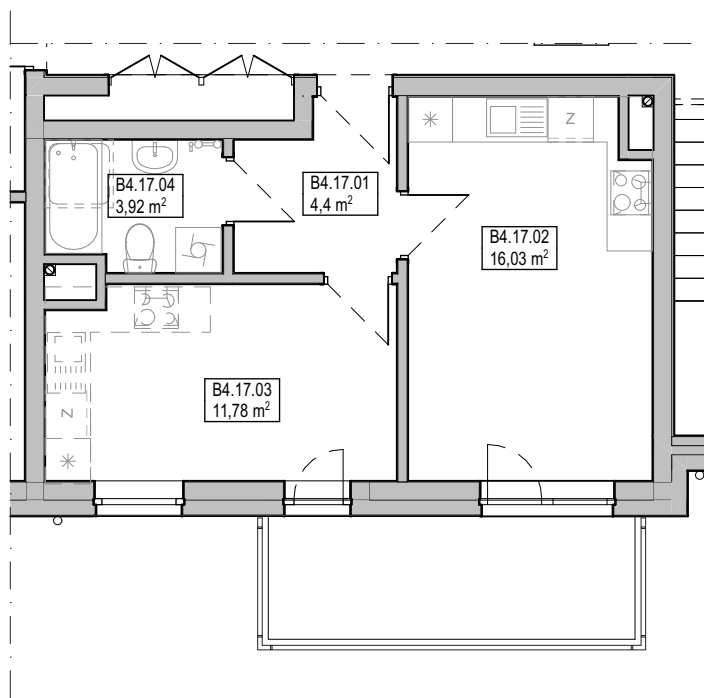
#### SCHEMAT OSIEDLA:



#### SCHEMAT BUDYNKU:



| POMIESZCZENIE        | POWIERZCHNIA         |
|----------------------|----------------------|
| B4.17.01 przedpokój  | 4,40                 |
| B4.17.02 pokój+aneks | 16,03                |
| B4.17.03 pokój       | 11,78                |
| B4.17.04 tazienka    | 3,92                 |
|                      | 36,13 m <sup>2</sup> |



SKALA: 1:100



#### WYPOSAŻENIE:

|   |   |
|---|---|
| DOMOFON                                 | 1 |
| MISKA USTĘPOWA (COMPACT)                | 1 |
| UMYWALKA Z BATERIĄ I SYFONEM            | 1 |
| WANNA Z ARMATURĄ LUB KABINA PRYSZNICOWA | 1 |
| ZAWÓR DO PRALKI                         | 1 |
| ZAWÓR DO ZMYWARKI                       | 1 |
| ZLEW KUCHENNY Z BATERIĄ                 | 1 |
| KUCHNIA ELEKTRYCZNA Z PŁYTĄ CERAMICZNĄ  | 1 |

SPOŁECZNA INICJATYWA MIESZKANIOWA "KZN - ZACHODNI"  
ul. Grunwaldzka 19/2.15, Poznań 60-782 tel: 534 628 510