



SPOŁECZNA  
INICJATYWA  
MIESZKANIOWA  
KZN-ZACHODNI

## ZESPÓŁ BUDYNKÓW WIELORODZINNYCH W OBORNIKACH Z PARKINGAMI I NIEZBĘDĄ INFRASTRUKTURĄ

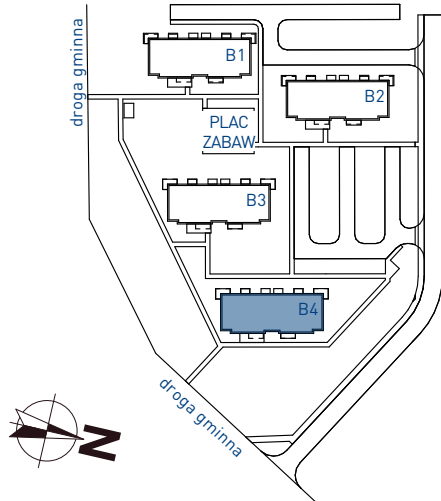
### BUDYNEK B4

### PIĘTRO 2

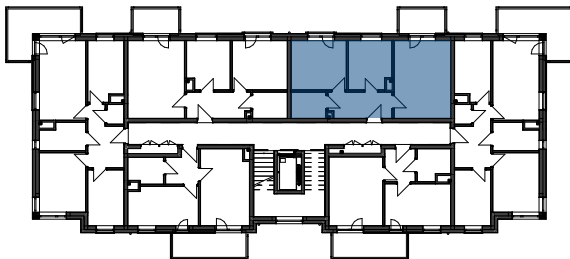
### MIESZKANIE nrMB 4.14

### TYP: M4 3P+AK

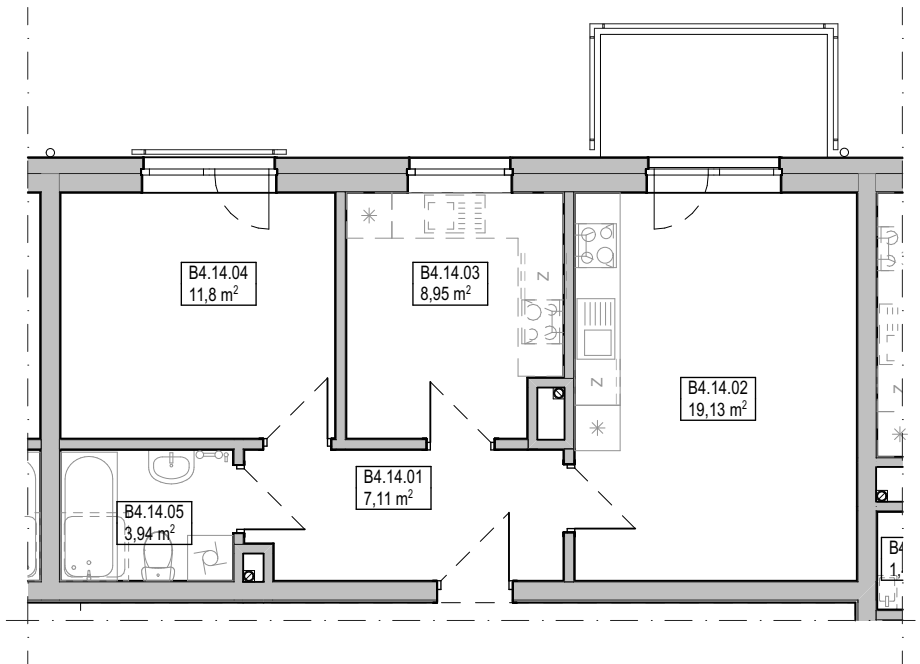
#### SCHEMAT OSIEDLA:



#### SCHEMAT BUDYNKU:



POMIESZCZENIE	POWIERZCHNIA
B4.14.01 przedpokój	7,11
B4.14.02 pokój+aneks	19,13
B4.14.03 pokój	8,95
B4.14.04 pokój	11,80
B4.14.05 łazienka	3,94
	50,93 m <sup>2</sup>



SKALA: 1:100



#### WYPOSAŻENIE:

DOMOFON	1
MISKA USTĘPOWA (COMPACT)	1
UMYWALKA Z BATERIĄ I SYFONEM	1
WANNA Z ARMATURĄ LUB KABINA PRYSZNICOWA	1
ZAWÓR DO PRALKI	1
ZAWÓR DO ZMYWARKI	1
ZLEW KUCHENNY Z BATERIĄ	1
KUCHNIA ELEKTRYCZNA Z PŁYTĄ CERAMICZNĄ	1

SPOŁECZNA INICJATYWA MIESZKANIOWA "KZN - ZACHODNI"  
ul. Grunwaldzka 19/2.15, Poznań 60-782 tel: 534 628 510