



SPOŁECZNA
INICJATYWA
MIESZKANIOWA
KZN-ZACHODNI

ZESPÓŁ BUDYNKÓW WIELORODZINNYCH W OBORNIKACH Z PARKINGAMI I NIEZBĘDĄ INFRASTRUKTURĄ

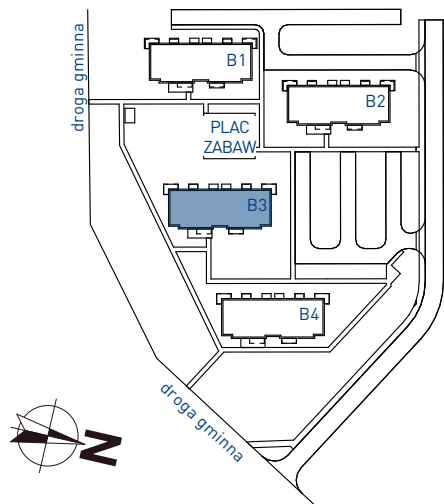
BUDYNEK B3

PIĘTRO 1

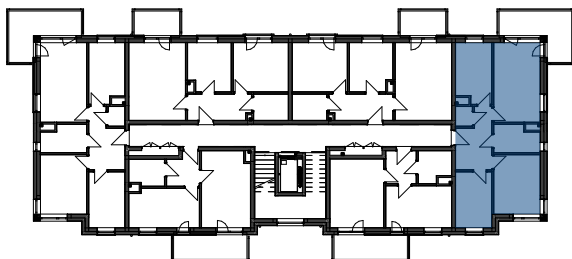
MIESZKANIE nr: MB 3.9

TYP: M5 4P+AK

SCHEMAT OSIEDLA:

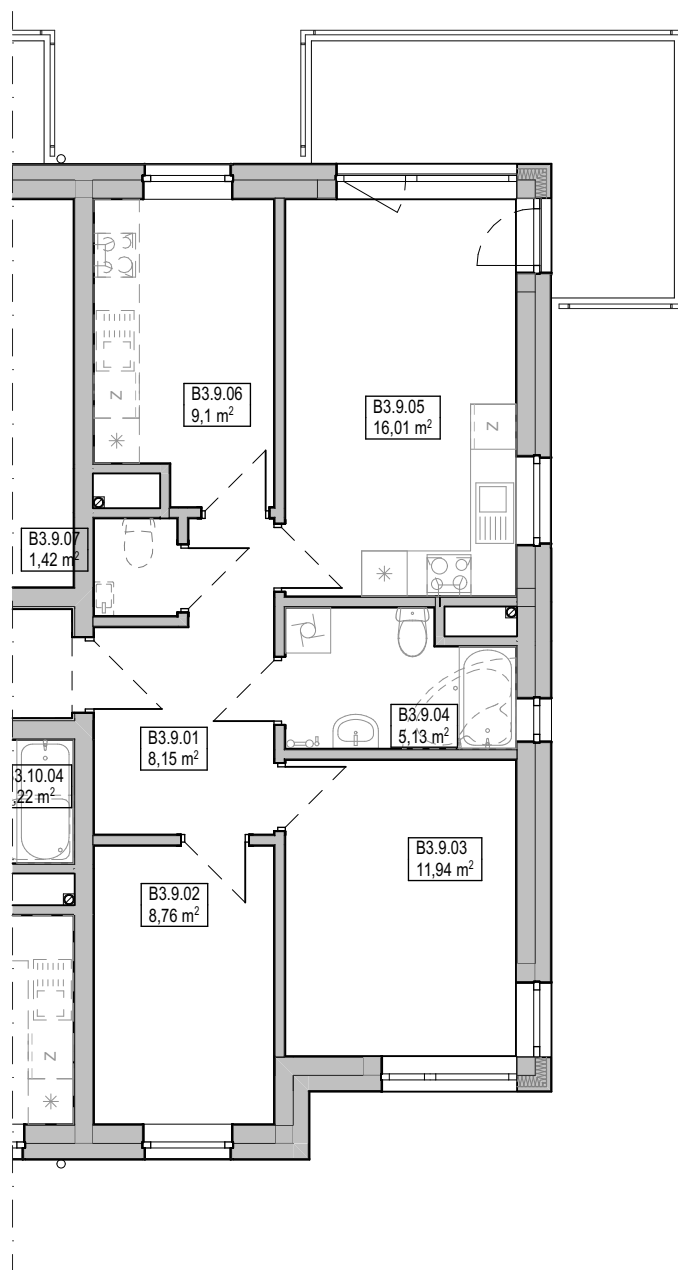


SCHEMAT BUDYNKU:



POMIESZCZENIE POWIERZCHNIA

B3.9.01	przedpokój	8,15
B3.9.02	pokój	8,76
B3.9.03	pokój	11,94
B3.9.04	łazienka	5,13
B3.9.05	pokój + aneks	16,01
B3.9.06	pokój	9,10
B3.9.07	garderoba/schoweł	1,42
		60,51 m ²



SKALA: 1:100



WYPOSAŻENIE:

DOMOFON	1
MISKA USTĘPOWA (COMPACT)	1
UMYWALKA Z BATERIĄ I SYFONEM	1
WANNA Z ARMATURĄ LUB KABINA PRYSZNICOWA	1
ZAWÓR DO PRALKI	1
ZAWÓR DO ZMYWARKI	1
ZLEW KUCHENNY Z BATERIĄ	1
KUCHNIA ELEKTRYCZNA Z PŁYTĄ CERAMICZNĄ	1

SPOŁECZNA INICJATYWA MIESZKANIOWA "KZN - ZACHODNI"
ul. Grunwaldzka 19/2.15, Poznań 60-782 tel: 534 628 510