



SPOŁECZNA
INICJATYWA
MIESZKANIOWA
KZN-ZACHODNI

ZESPÓŁ BUDYNKÓW WIELORODZINNYCH W OBORNIKACH Z PARKINGAMI I NIEZBĘDNĄ INFRASTRUKTURĄ

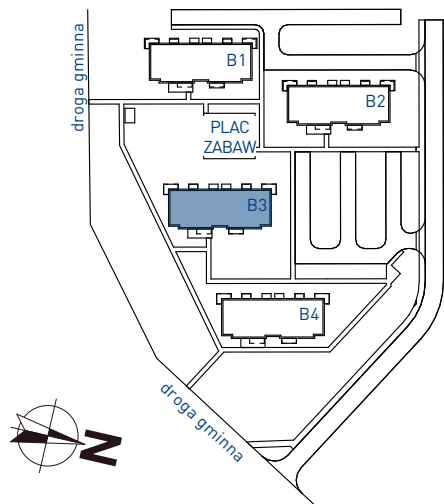
BUDYNEK B3

PIĘTRO 1

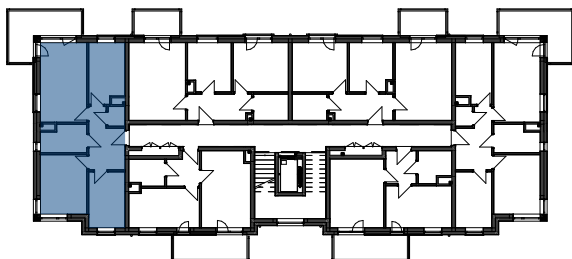
MIESZKANIE nr: MB 3.6

TYP: M5 4P+AK

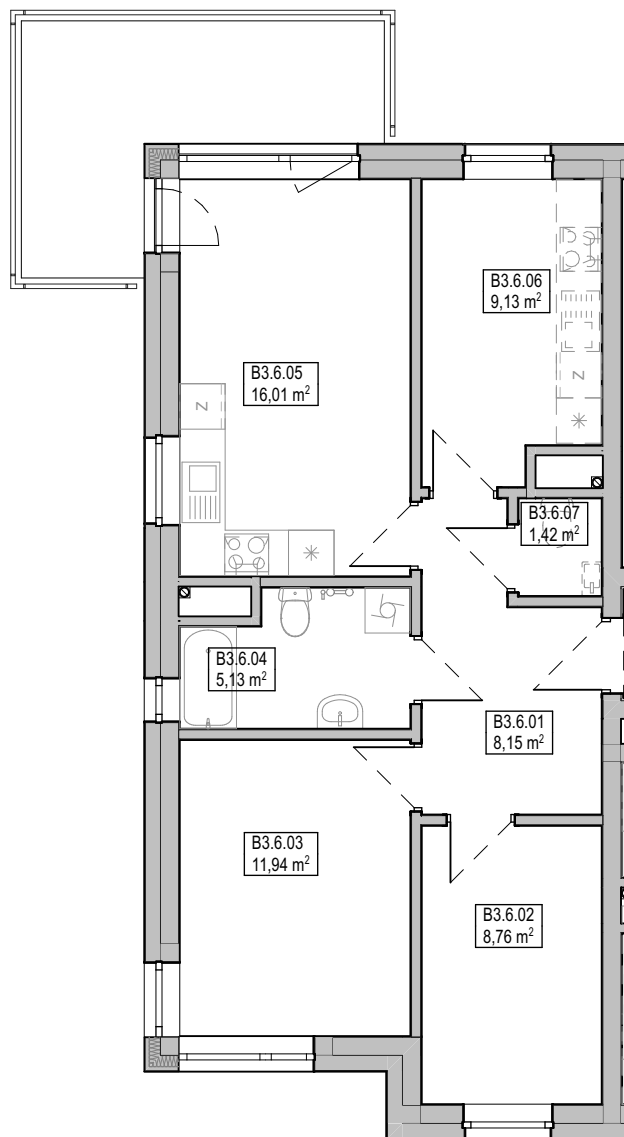
SCHEMAT OSIEDLA:



SCHEMAT BUDYNKU:



POMIESZCZENIE	POWIERZCHNIA
B3.6.01 przedpokój	8,15
B3.6.02 pokój	8,76
B3.6.03 pokój	11,94
B3.6.04 łazienka	5,13
B3.6.05 pokój+aneks	16,01
B3.6.06 pokój	9,13
B3.6.07 garderoba/schówek	1,42
	60,54 m ²



SKALA: 1:100

WYPOSAŻENIE:

DOMOFON	1
MISKA USTĘPOWA (COMPACT)	1
UMYWALKA Z BATERIĄ I SYFONEM	1
WANNA Z ARMATURĄ LUB KABINA PRYSZNICOWA	1
ZAWÓR DO PRALKI	1
ZAWÓR DO ZMYWARKI	1
ZLEW KUCHENNY Z BATERIĄ	1
KUCHNIA ELEKTRYCZNA Z PŁYTĄ CERAMICZNĄ	1

SPOŁECZNA INICJATYWA MIESZKANIOWA "KZN - ZACHODNI"
ul. Grunwaldzka 19/2.15, Poznań 60-782 tel: 534 628 510