



SPOŁECZNA  
INICJATYWA  
MIESZKANIOWA  
KZN-ZACHODNI

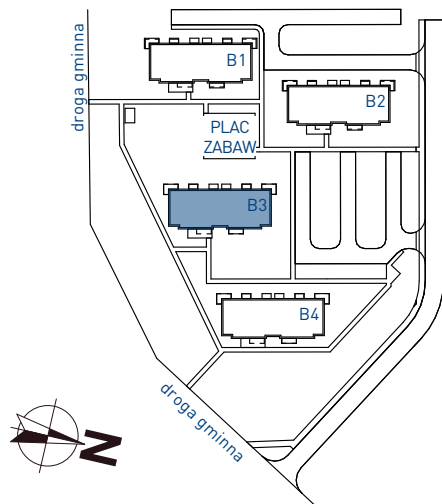
## ZESPÓŁ BUDYNKÓW WIELORODZINNYCH W OBORNIKACH Z PARKINGAMI I NIEZBĘDĄ INFRASTRUKTURĄ

### BUDYNEK B3

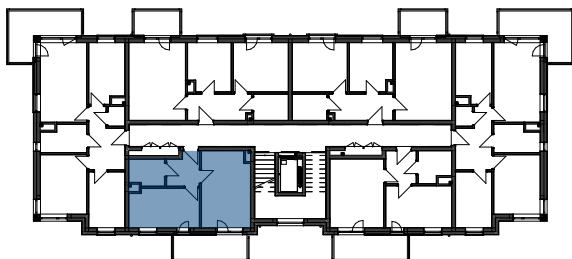
### PIĘTRO 2

MIESZKANIE nrMB 3.17  
TYP: M3 2P+AK

#### SCHEMAT OSIEDLA:



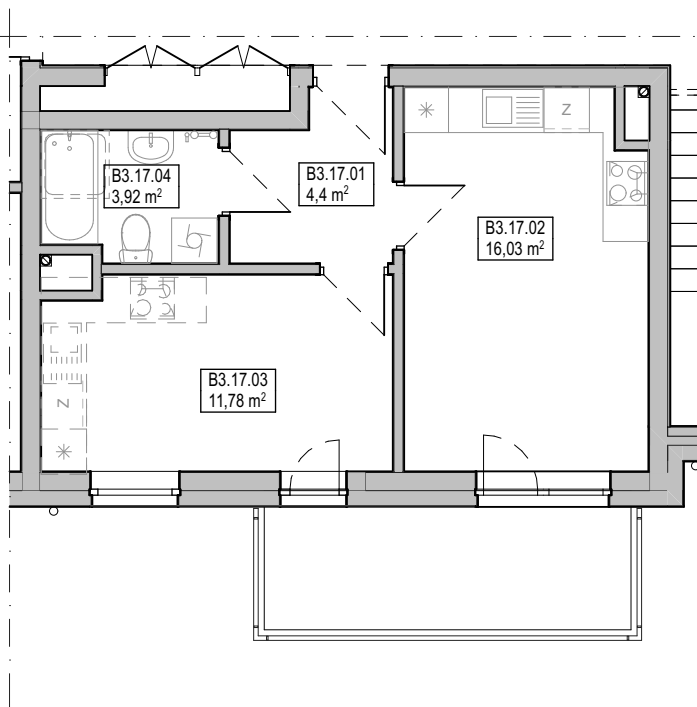
#### SCHEMAT BUDYNKU:



POMIESZCZENIE	POWIERZCHNIA
B3.17.01 przedpokój	4,40
B3.17.02 pokój + aneks	16,03
B3.17.03 pokój	11,78
B3.17.04 łazienka	3,92
	36,13 m <sup>2</sup>

#### WYPOSAŻENIE:

DOMOFON	1
MISKA USTĘPOWA (COMPACT)	1
UMYWALKA Z BATERIĄ I SYFONEM	1
WANNA Z ARMATURĄ LUB KABINA PRYSZNICOWA	1
ZAWÓR DO PRALKI	1
ZAWÓR DO ZMYWARKI	1
ZLEW KUCHENNY Z BATERIĄ	1
KUCHNIA ELEKTRYCZNA Z PŁYTĄ CERAMICZNĄ	1



SKALA: 1:100



SPOŁECZNA INICJATYWA MIESZKANIOWA "KZN - ZACHODNI"  
ul. Grunwaldzka 19/2.15, Poznań 60-782 tel: 534 628 510