



SPÓŁECZNA
INICJATYWA
MIESZKANIOWA
KZN-ZACHODNI

ZESPÓŁ BUDYNKÓW WIELORODZINNYCH W OBORNIKACH Z PARKINGAMI I NIEZBĘDNĄ INFRASTRUKTURĄ

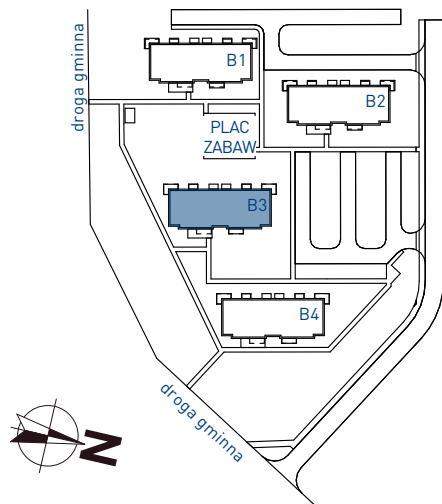
BUDYNEK B3

PARTER

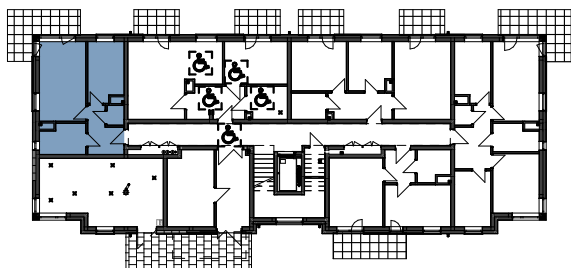
MIESZKANIE nr: MB 3.1

TYP: M3 2P+AK

SCHEMAT OSIEDLA:



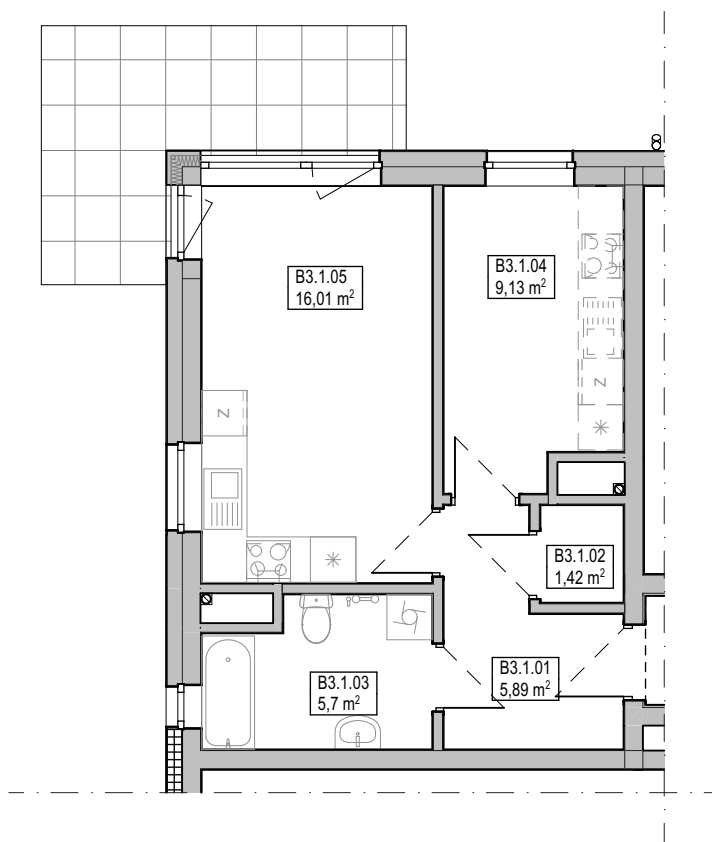
SCHEMAT BUDYNKU:



POMIESZCZENIE	POWIERZCHNIA
B3.1.01 przedpokój	5,89
B3.1.02 garderoba/schowek	1,42
B3.1.03 łazienka	5,70
B3.1.04 pokój	9,13
B3.1.05 pokój+aneks	16,01
	38,15 m ²

WYPOSAŻENIE:

DOMOFON	1
MISKA USTĘPOWA (COMPACT)	1
UMYWALKA Z BATERIĄ I SYFONEM	1
WANNA Z ARMATURĄ LUB KABINA PRYSZNICOWA	1
ZAWÓR DO PRALKI	1
ZAWÓR DO ZMYWARKI	1
ZLEW KUCHENNY Z BATERIĄ	1
KUCHNIA ELEKTRYCZNA Z PŁYTĄ CERAMICZNĄ	1



SKALA: 1:100



SPÓŁECZNA INICJATYWA MIESZKANIOWA "KZN - ZACHODNI"
ul. Grunwaldzka 19/2.15, Poznań 60-782 tel: 534 628 510