



SPÓŁECZNA  
INICJATYWA  
MIESZKANIOWA  
KZN-ZACHODNI

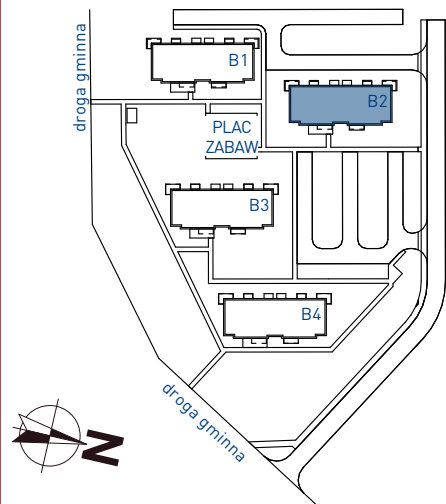
## ZESPÓŁ BUDYNKÓW WIELORODZINNYCH W OBORNIKACH Z PARKINGAMI I NIEZBĘDĄ INFRASTRUKTURĄ

### BUDYNEK B2

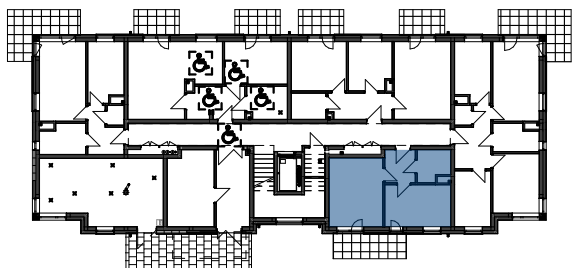
### PARTER

MIESZKANIE nr: MB 2.5  
TYP: M3 2P+AK

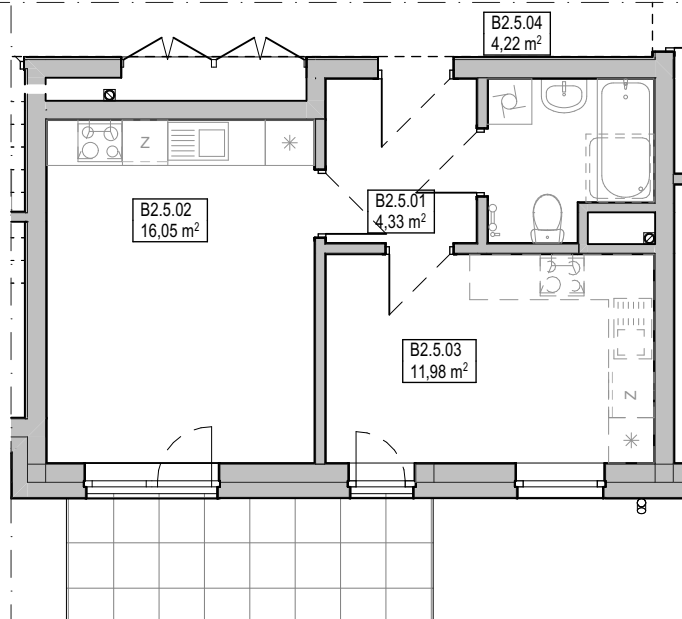
#### SCHEMAT OSIEDLA:



#### SCHEMAT BUDYNKU:



POMIESZCZENIE	POWIERZCHNIA
B2.5.01 przedpokój	4,33
B2.5.02 pokój+aneks	16,05
B2.5.03 pokój	11,98
B2.5.04 łazienka	4,22
	<b>36,58 m<sup>2</sup></b>



SKALA: 1:100



#### WYPOSAŻENIE:

DOMOFON	1
MISKA USTĘPOWA (COMPACT)	1
UMYWALKA Z BATERIĄ I SYFONEM	1
WANNA Z ARMATURĄ LUB KABINA PRYSZNICOWA	1
ZAWÓR DO PRALKI	1
ZAWÓR DO ZMYWARKI	1
ZLEW KUCHENNY Z BATERIĄ	1
KUCHNIA ELEKTRYCZNA Z PŁYTĄ CERAMICZNĄ	1

SPÓŁECZNA INICJATYWA MIESZKANIOWA "KZN - ZACHODNI"  
ul. Grunwaldzka 19/2.15, Poznań 60-782 tel: 534 628 510