



SPOŁECZNA
INICJATYWA
MIESZKANIOWA
KZN-ZACHODNI

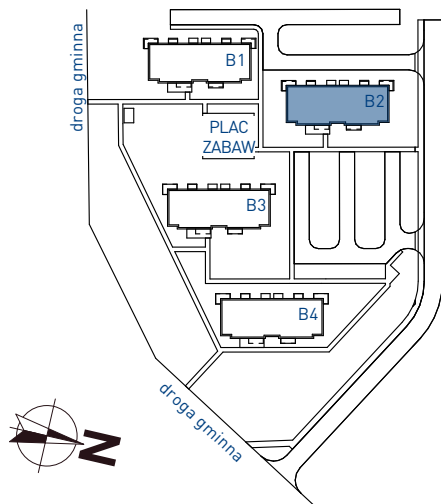
ZESPÓŁ BUDYNKÓW WIELORODZINNYCH W OBORNIKACH Z PARKINGAMI I NIEZBĘDNĄ INFRASTRUKTURĄ

BUDYNEK B2

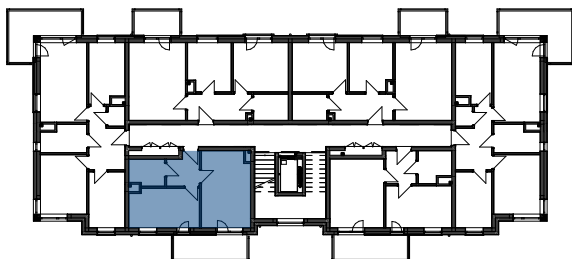
PIĘTRO 2

MIESZKANIE nr: MB 2.17
TYP: M3 2P+AK

SCHEMAT OSIEDLA:

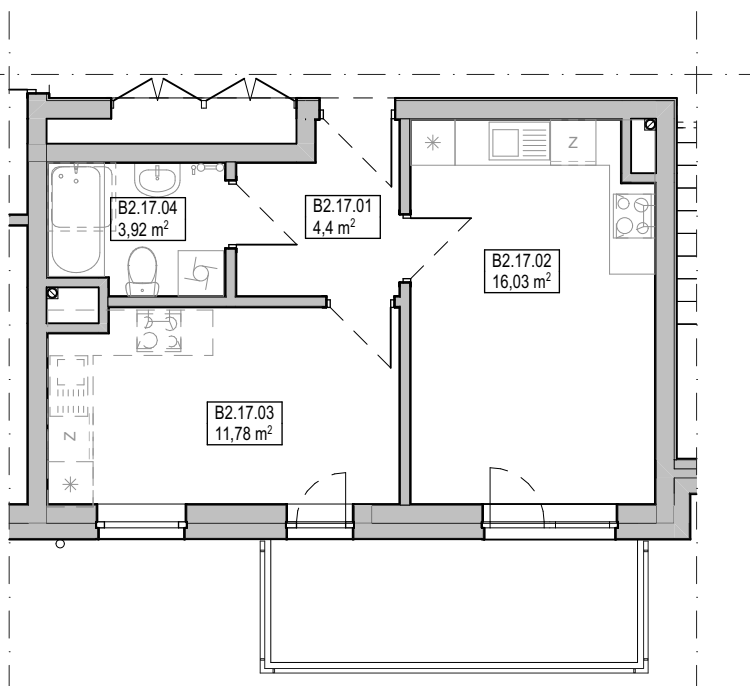


SCHEMAT BUDYNKU:



POMIESZCZENIE POWIERZCHNIA

B2.17.01 przedpokój	4,40
B2.17.02 pokój+aneks	16,03
B2.17.03 pokój	11,78
B2.17.04 łazienka	3,92
	36,13 m ²



SKALA: 1:100



WYPOSAŻENIE:

DOMOFON	1
MISKA USTĘPOWA (COMPACT)	1
UMYWALKA Z BATERIĄ I SYFONEM	1
WANNA Z ARMATURĄ LUB KABINA PRYSZNICOWA	1
ZAWÓR DO PRALKI	1
ZAWÓR DO ZMYWARKI	1
ZLEW KUCHENNY Z BATERIĄ	1
KUCHNIA ELEKTRYCZNA Z PŁYTĄ CERAMICZNĄ	1

SPOŁECZNA INICJATYWA MIESZKANIOWA "KZN - ZACHODNI"
ul. Grunwaldzka 19/2.15, Poznań 60-782 tel: 534 628 510