



SPOŁECZNA
INICJATYWA
MIESZKANIOWA
KZN-ZACHODNI

ZESPÓŁ BUDYNKÓW WIELORODZINNYCH W OBORNIKACH Z PARKINGAMI I NIEZBĘDNĄ INFRASTRUKTURĄ

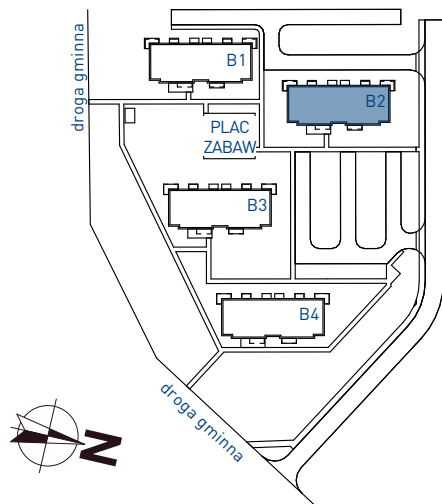
BUDYNEK B2

PIĘTRO 2

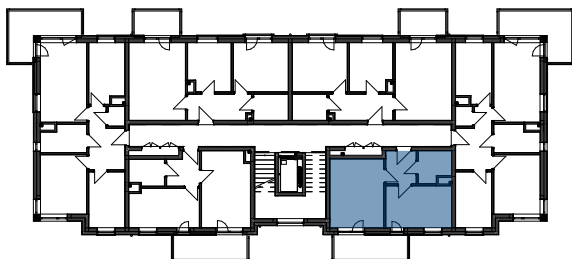
MIESZKANIE nr: MB 2.16

TYP: M3 2P+AK

SCHEMAT OSIEDLA:

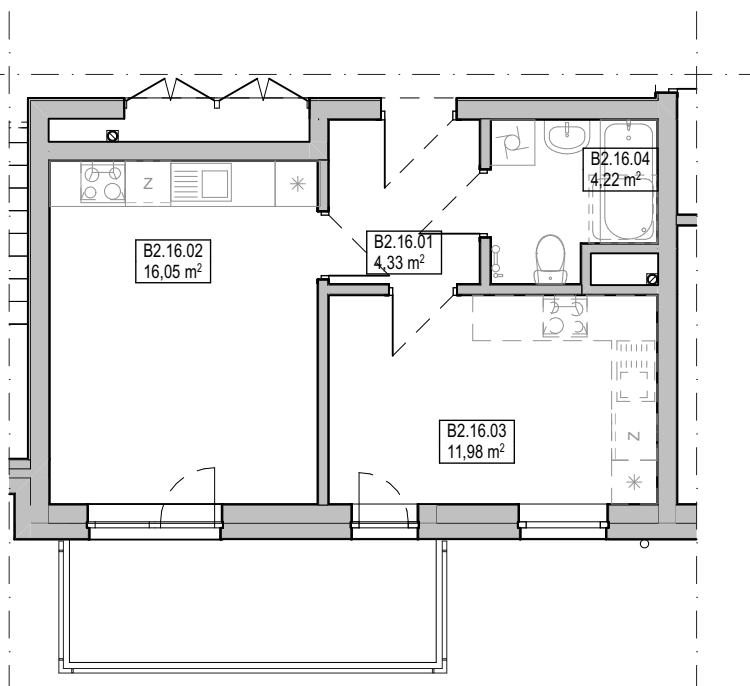


SCHEMAT BUDYNKU:



POMIESZCZENIE POWIERZCHNIA

B2.16.01	przedpokój	4,33
B2.16.02	pokój + aneks	16,05
B2.16.03	pokój	11,98
B2.16.04	łazienka	4,22
		36,58 m ²



SKALA: 1:100



WYPOSAŻENIE:

DOMOFON	1
MISKA USTĘPOWA (COMPACT)	1
UMYWALKA Z BATERIĄ I SYFONEM	1
WANNA Z ARMATURĄ LUB KABINA PRYSZNICOWA	1
ZAWÓR DO PRALKI	1
ZAWÓR DO ZMYWARKI	1
ZLEW KUCHENNY Z BATERIĄ	1
KUCHNIA ELEKTRYCZNA Z PŁYTĄ CERAMICZNĄ	1

SPOŁECZNA INICJATYWA MIESZKANIOWA "KZN - ZACHODNI"
ul. Grunwaldzka 19/2.15, Poznań 60-782 tel: 534 628 510