



SPOŁECZNA  
INICJATYWA  
MIESZKANIOWA  
KZN-ZACHODNI

## ZESPÓŁ BUDYNKÓW WIELORODZINNYCH W OBORNIKACH Z PARKINGAMI I NIEZBĘDĄ INFRASTRUKTURĄ

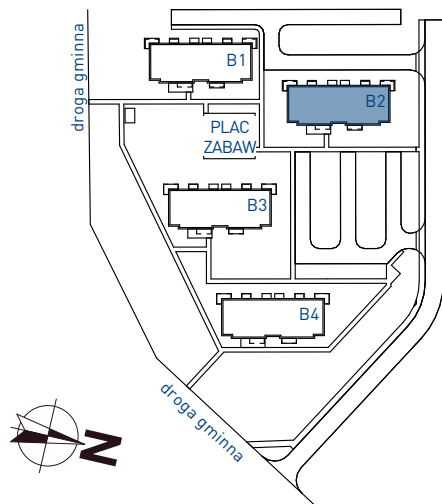
### BUDYNEK B2

### PIĘTRO 2

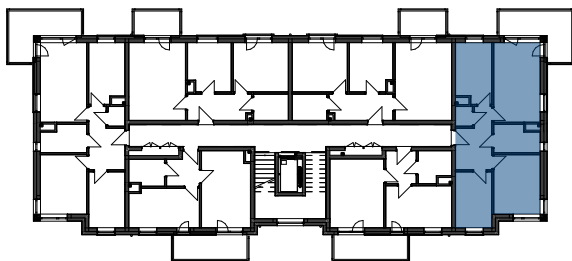
MIESZKANIE nr: MB 2.15

TYP: M5 4P+AK

#### SCHEMAT OSIEDLA:

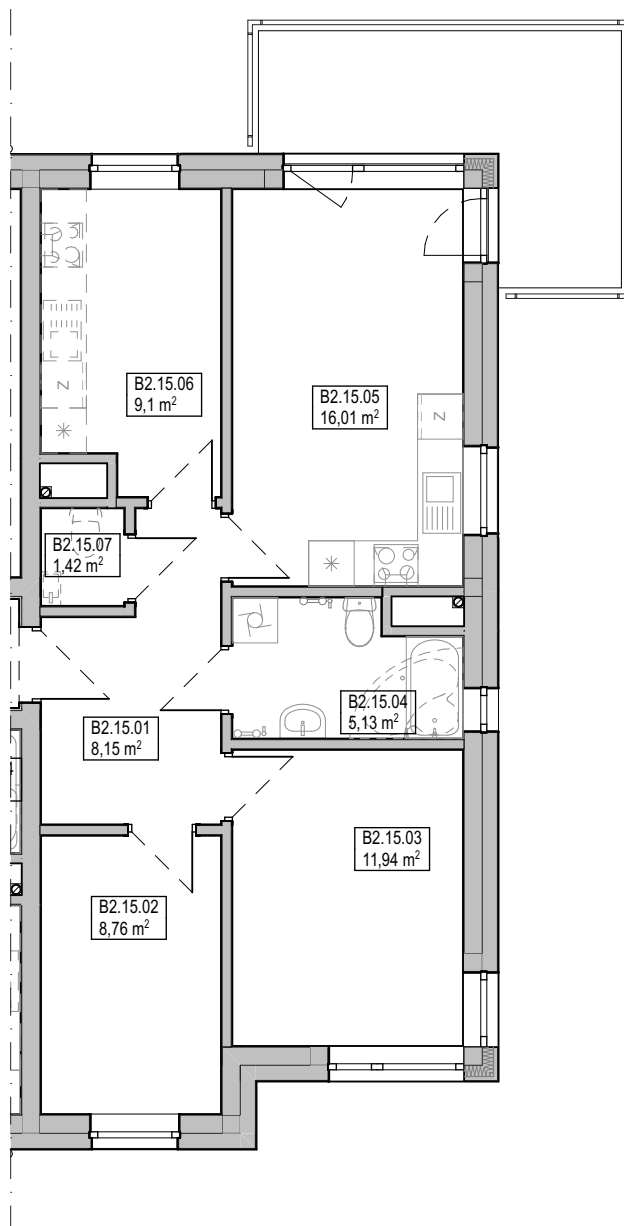


#### SCHEMAT BUDYNKU:



#### POMIESZCZENIE POWIERZCHNIA

B2.15.01	przedpokój	8,15
B2.15.02	pokój	8,76
B2.15.03	pokój	11,94
B2.15.04	łazienka	5,13
B2.15.05	pokój+aneks	16,01
B2.15.06	pokój	9,10
B2.15.07	garderoba/schowek	1,42
		60,51 m <sup>2</sup>



SKALA: 1:100



#### WYPOSAŻENIE:

DOMOFON	1
MISKA USTĘPOWA (COMPACT)	1
UMYWALKA Z BATERIĄ I SYFONEM	1
WANNA Z ARMATURĄ LUB KABINA PRYSZNICOWA	1
ZAWÓR DO PRALKI	1
ZAWÓR DO ZMYWARKI	1
ZLEW KUCHENNY Z BATERIĄ	1
KUCHNIA ELEKTRYCZNA Z PŁYTĄ CERAMICZNĄ	1

SPOŁECZNA INICJATYWA MIESZKANIOWA "KZN - ZACHODNI"  
ul. Grunwaldzka 19/2.15, Poznań 60-782 tel: 534 628 510