



SPÓŁECZNA  
INICJATYWA  
MIESZKANIOWA  
KZN-ZACHODNI

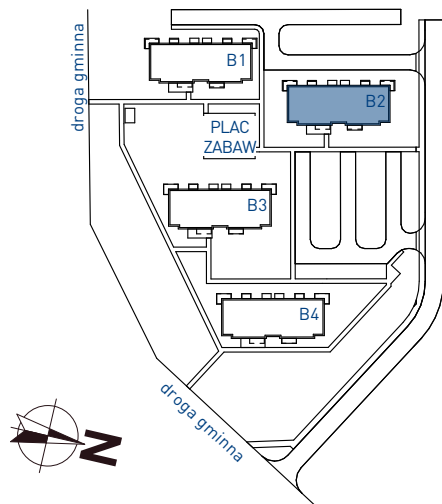
## ZESPÓŁ BUDYNKÓW WIELORODZINNYCH W OBORNIKACH Z PARKINGAMI I NIEZBĘDNĄ INFRASTRUKTURĄ

### BUDYNEK B2

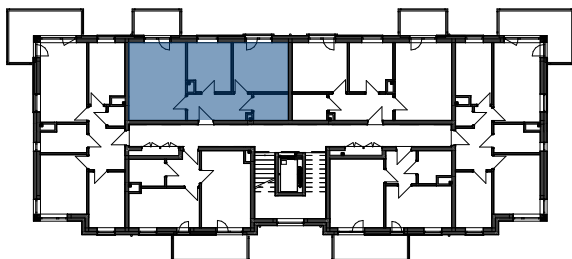
### PIĘTRO 2

MIESZKANIE nr: MB 2.13  
TYP: M4 3P+AK

#### SCHEMAT OSIEDLA:

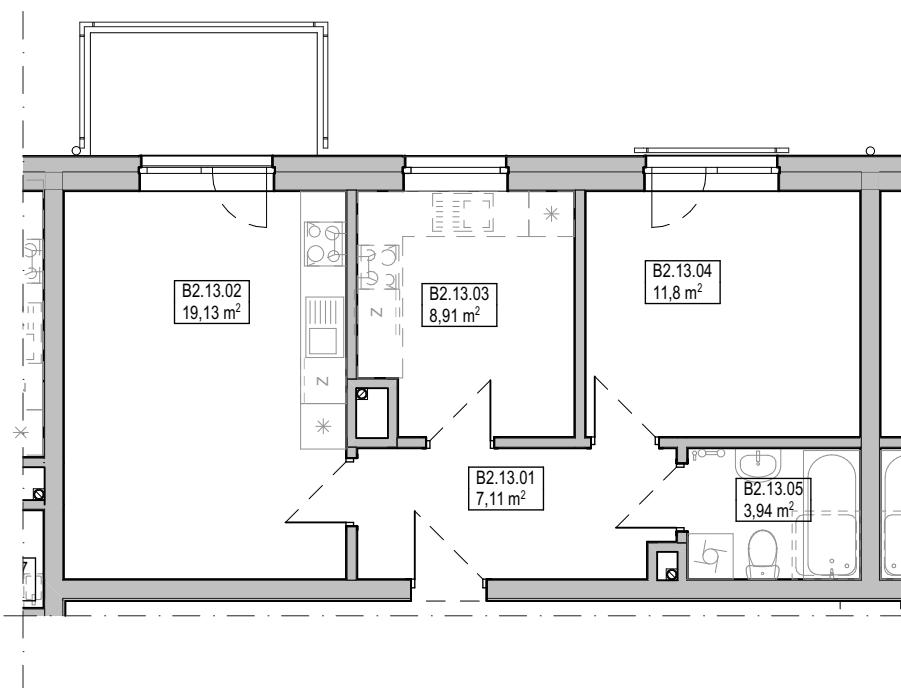


#### SCHEMAT BUDYNKU:



#### POMIESZCZENIE POWIERZCHNIA

B2.13.01	przedpokój	7,11
B2.13.02	pokój+aneks	19,13
B2.13.03	pokój	8,91
B2.13.04	pokój	11,80
B2.13.05	łazienka	3,94
		50,89 m <sup>2</sup>



SKALA: 1:100



#### WYPOSAŻENIE:

DOMOFON	1
MISKA USTĘPOWA (COMPACT)	1
UMYWALKA Z BATERIĄ I SYFONEM	1
WANNA Z ARMATURĄ LUB KABINA PRYSZNICOWA	1
ZAWÓR DO PRALKI	1
ZAWÓR DO ZMYWARKI	1
ZLEW KUCHENNY Z BATERIĄ	1
KUCHNIA ELEKTRYCZNA Z PŁYTĄ CERAMICZNĄ	1

SPÓŁECZNA INICJATYWA MIESZKANIOWA "KZN - ZACHODNI"  
ul. Grunwaldzka 19/2.15, Poznań 60-782 tel: 534 628 510