



SPÓŁECZNA
INICJATYWA
MIESZKANIOWA
KZN-ZACHODNI

ZESPÓŁ BUDYNKÓW WIELORODZINNYCH W OBORNIKACH Z PARKINGAMI I NIEZBĘDNĄ INFRASTRUKTURĄ

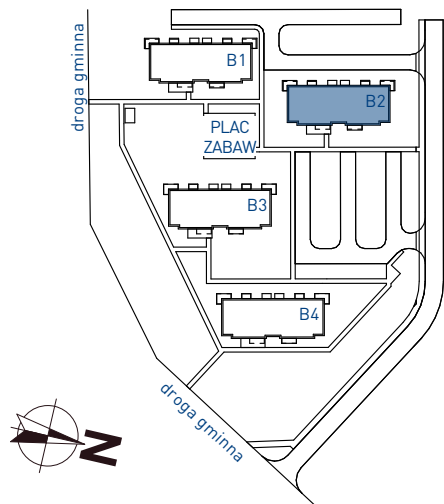
BUDYNEK B2

PIĘTRO 2

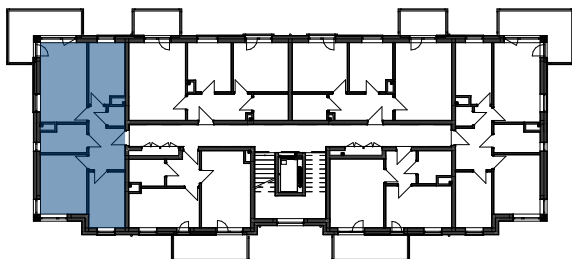
MIESZKANIE nr: MB 2.12

TYP: M5 4P+AK

SCHEMAT OSIEDLA:

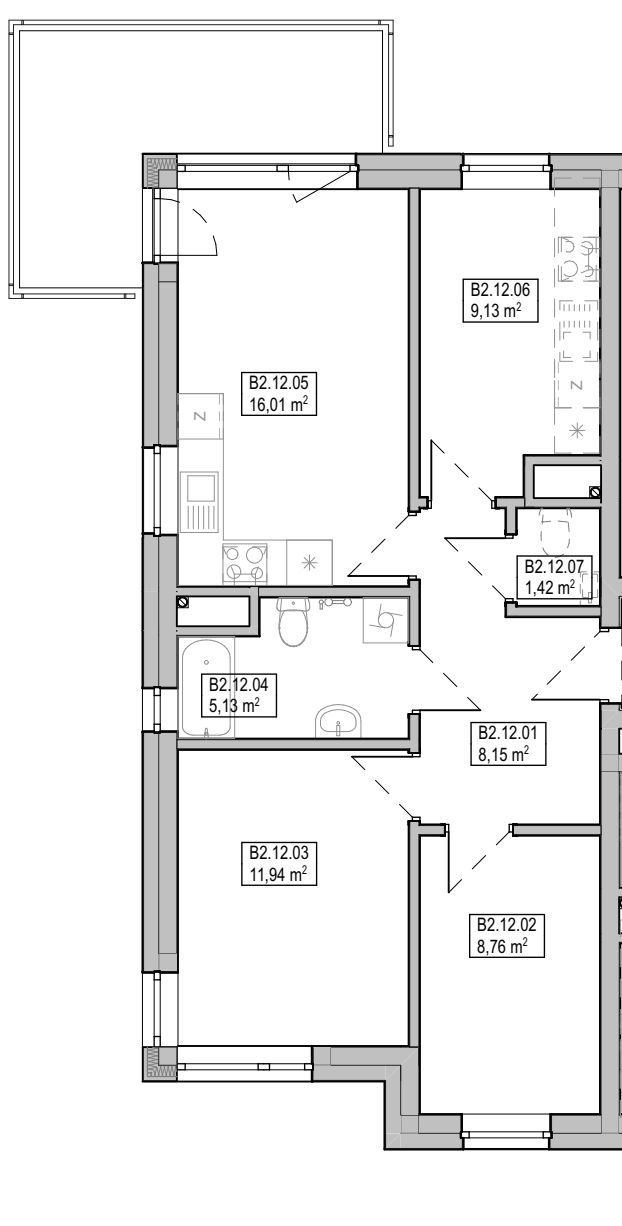


SCHEMAT BUDYNKU:



POMIESZCZENIE POWIERZCHNIA

B2.12.01	przedpokój	8,15
B2.12.02	pokój	8,76
B2.12.03	pokój	11,94
B2.12.04	łazienka	5,13
B2.12.05	pokój+aneks	16,01
B2.12.06	pokój	9,13
B2.12.07	garderoba/schowek	1,42
		60,54 m ²



SKALA: 1:100



WYPOSAŻENIE:

DOMOFON	1
MISKA USTĘPOWA (COMPACT)	1
UMYWALKA Z BATERIĄ I SYFONEM	1
WANNA Z ARMATURĄ LUB KABINA PRYSZNICOWA	1
ZAWÓR DO PRALKI	1
ZAWÓR DO ZMYWARKI	1
ZLEW KUCHENNY Z BATERIĄ	1
KUCHNIA ELEKTRYCZNA Z PŁYTĄ CERAMICZNĄ	1

SPÓŁECZNA INICJATYWA MIESZKANIOWA "KZN - ZACHODNI"
ul. Grunwaldzka 19/2.15, Poznań 60-782 tel: 534 628 510