



SPOŁECZNA
INICJATYWA
MIESZKANIOWA
KZN-ZACHODNI

ZESPÓŁ BUDYNKÓW WIELORODZINNYCH W OBORNIKACH Z PARKINGAMI I NIEZBĘDĄ INFRASTRUKTURĄ

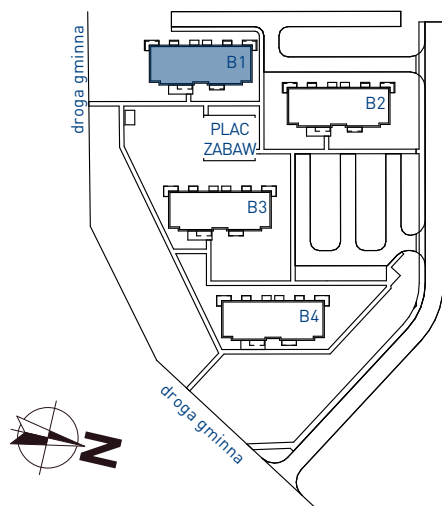
BUDYNEK B1

PIĘTRO

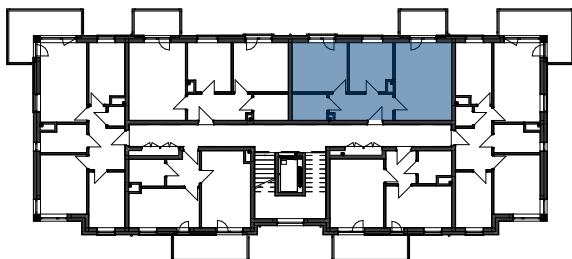
MIESZKANIE nr: MB 1.8

TYP: M4 3P+AK

SCHEMAT OSIEDLA:



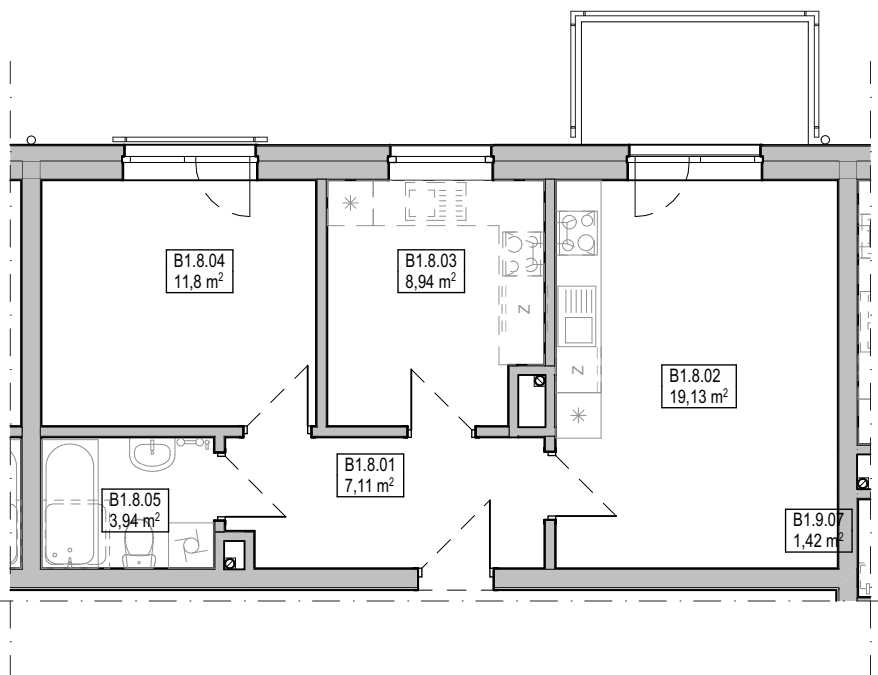
SCHEMAT BUDYNKU:



POMIESZCZENIE	POWIERZCHNIA
B1.8.01 przedpokój	7,11
B1.8.02 pokój+aneks	19,13
B1.8.03 pokój	8,94
B1.8.04 pokój	11,80
B1.8.05 łazienka	3,94
	50,92 m ²

WYPOSAŻENIE:

DOMOFON	1
MISKA USTĘPOWA (COMPACT)	1
UMYWALKA Z BATERIĄ I SYFONEM	1
WANNA Z ARMATURĄ LUB KABINA PRYSZNICOWA	1
ZAWÓR DO PRALKI	1
ZAWÓR DO ZMYWARKI	1
ZLEW KUCHENNY Z BATERIĄ	1
KUCHNIA ELEKTRYCZNA Z PŁYTĄ CERAMICZNĄ	1



SKALA: 1:100



SPOŁECZNA INICJATYWA MIESZKANIOWA "KZN - ZACHODNI"
ul. Grunwaldzka 19/2.15, Poznań 60-782 tel: 534 628 510