



SPOŁECZNA
INICJATYWA
MIESZKANIOWA
KZN-ZACHODNI

ZESPÓŁ BUDYNKÓW WIELORODZINNYCH W OBORNIKACH Z PARKINGAMI I NIEZBĘDĄ INFRASTRUKTURĄ

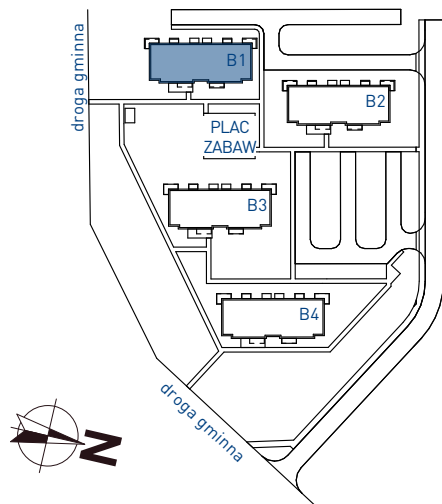
BUDYNEK B1

PIĘTRO

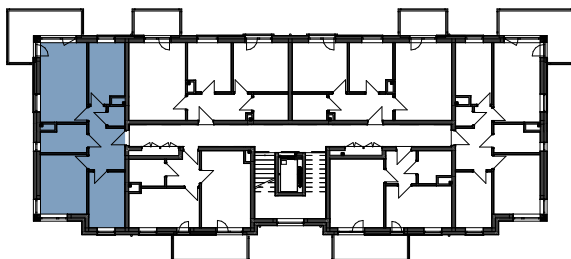
MIESZKANIE nr: MB1.6

TYP: M2 4P+AK

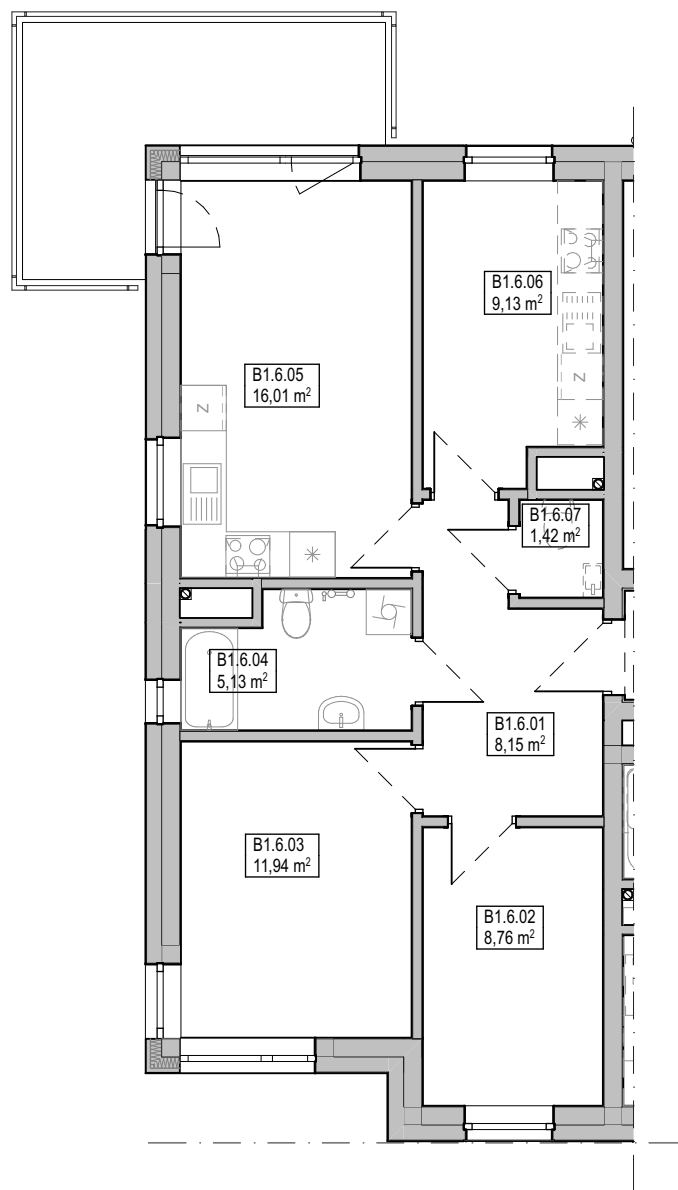
SCHEMAT OSIEDLA:



SCHEMAT BUDYNKU:



| POMIESZCZENIE | POWIERZCHNIA |
|---------------------------|----------------------|
| B1.6.01 przedpokój | 8,15 |
| B1.6.02 pokój | 8,76 |
| B1.6.03 pokój | 11,94 |
| B1.6.04 łazienka | 5,13 |
| B1.6.05 pokój+aneks | 16,01 |
| B1.6.06 pokój | 9,13 |
| B1.6.07 garderoba/schowek | 1,42 |
| | 60,54 m ² |



SKALA: 1:100



WYPOSAŻENIE:

| | |
|---|---|
| DOMOFON | 1 |
| MISKA USTĘPOWA (COMPACT) | 1 |
| UMYWALKA Z BATERIĄ I SYFONEM | 1 |
| WANNA Z ARMATURĄ LUB KABINA PRYSZNICOWA | 1 |
| ZAWÓR DO PRALKI | 1 |
| ZAWÓR DO ZMYWARKI | 1 |
| ZLEW KUCHENNY Z BATERIĄ | 1 |
| KUCHNIA ELEKTRYCZNA Z PŁYTĄ CERAMICZNĄ | 1 |

SPOŁECZNA INICJATYWA MIESZKANIOWA "KZN - ZACHODNI"
ul. Grunwaldzka 19/2.15, Poznań 60-782 tel: 534 628 510