



SPOŁECZNA  
INICJATYWA  
MIESZKANIOWA  
KZN-ZACHODNI

## ZESPÓŁ BUDYNKÓW WIELORODZINNYCH W OBORNIKACH Z PARKINGAMI I NIEZBĘDĄ INFRASTRUKTURĄ

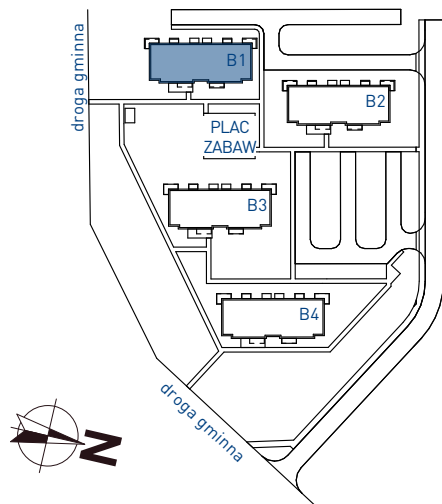
### BUDYNEK B1

### 2 PIĘTRO

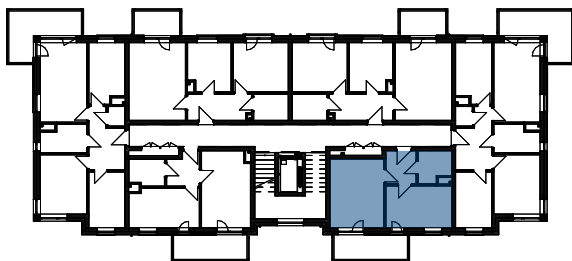
MIESZKANIE nrMB 1.16

TYP: M3 2P+AK

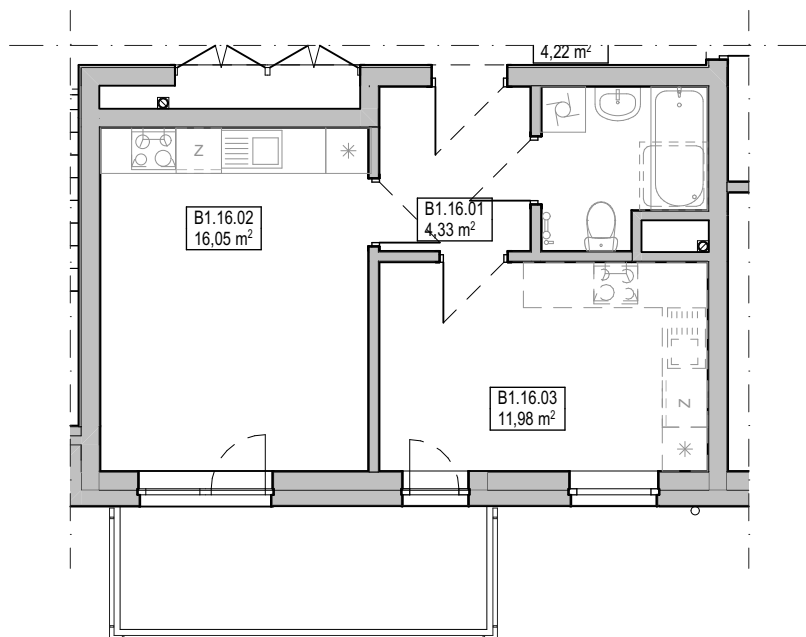
#### SCHEMAT OSIEDLA:



#### SCHEMAT BUDYNKU:



POMIESZCZENIE	POWIERZCHNIA
B1.16.01 przedpokój	4,33
B1.16.02 pokój + aneks	16,05
B1.16.03 pokój	11,98
B1.16.04 łazienka	4,22
	36,58 m <sup>2</sup>



SKALA:



#### WYPOSAŻENIE:

DOMOFON	1
MISKA USTĘPOWA (COMPACT)	1
UMYWALKA Z BATERIĄ I SYFONEM	1
WANNA Z ARMATURĄ LUB KABINA PRYSZNICOWA	1
ZAWÓR DO PRALKI	1
ZAWÓR DO ZMYWARKI	1
ZLEW KUCHENNY Z BATERIĄ	1
KUCHNIA ELEKTRYCZNA Z PŁYTĄ CERAMICZNĄ	1

SPOŁECZNA INICJATYWA MIESZKANIOWA "KZN - ZACHODNI"  
ul. Grunwaldzka 19/2.15, Poznań 60-782 tel: 534 628 510