



SPOŁECZNA  
INICJATYWA  
MIESZKANIOWA  
KZN-ZACHODNI

## ZESPÓŁ BUDYNKÓW WIELORODZINNYCH W OBORNIKACH Z PARKINGAMI I NIEZBĘDĄ INFRASTRUKTURĄ

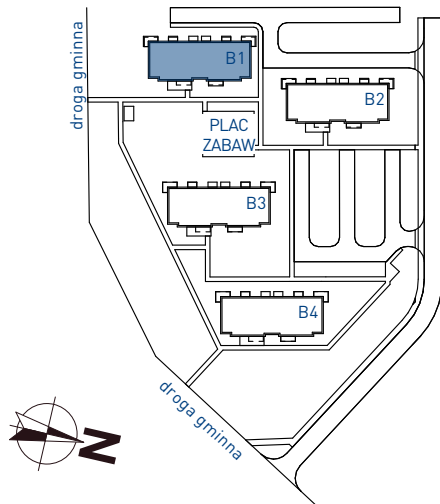
### BUDYNEK B1

### 2 PIĘTRO

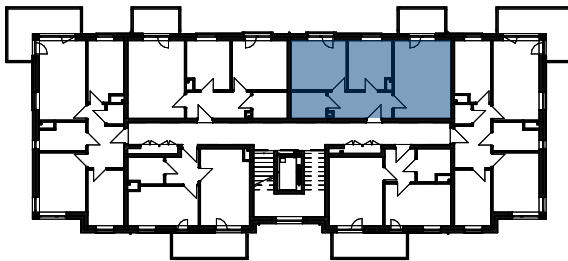
### MIESZKANIE nrMB 1.14

### TYP: M4 3P+AK

#### SCHEMAT OSIEDLA:



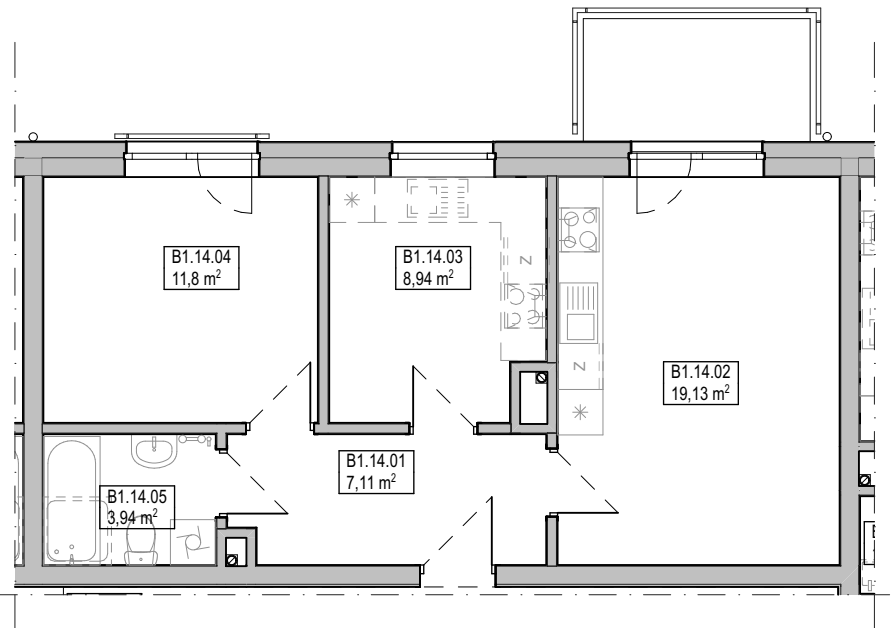
#### SCHEMAT BUDYNKU:



POMIESZCZENIE	POWIERZCHNIA
B1.14.01 przedpokój	7,11
B1.14.02 pokój+aneks	19,13
B1.14.03 pokój	8,94
B1.14.04 pokój	11,80
B1.14.05 łazienka	3,94
	50,92 m <sup>2</sup>

#### WYPOSAŻENIE:

DOMOFON	1
MISKA USTĘPOWA (COMPACT)	1
UMYWALKA Z BATERIĄ I SYFONEM	1
WANNA Z ARMATURĄ LUB KABINA PRYSZNICOWA	1
ZAWÓR DO PRALKI	1
ZAWÓR DO ZMYWARKI	1
ZLEW KUCHENNY Z BATERIĄ	1
KUCHNIA ELEKTRYCZNA Z PŁYTĄ CERAMICZNĄ	1



SKALA:



SPOŁECZNA INICJATYWA MIESZKANIOWA "KZN - ZACHODNI"  
ul. Grunwaldzka 19/2.15, Poznań 60-782 tel: 534 628 510