



SPOŁECZNA
INICJATYWA
MIESZKANIOWA
KZN-ZACHODNI

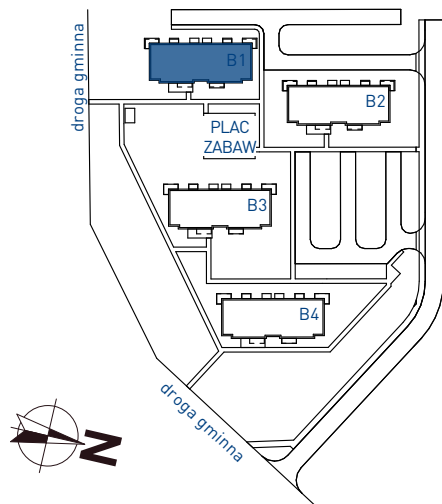
ZESPÓŁ BUDYNKÓW WIELORODZINNYCH W OBORNIKACH Z PARKINGAMI I NIEZBĘDNĄ INFRASTRUKTURĄ

BUDYNEK B1

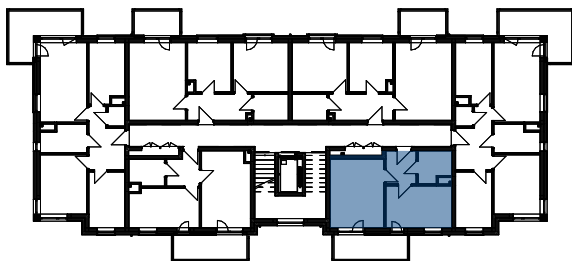
PIĘTRO

MIESZKANIE nrMB 1.10
TYP: M3 2P+AK

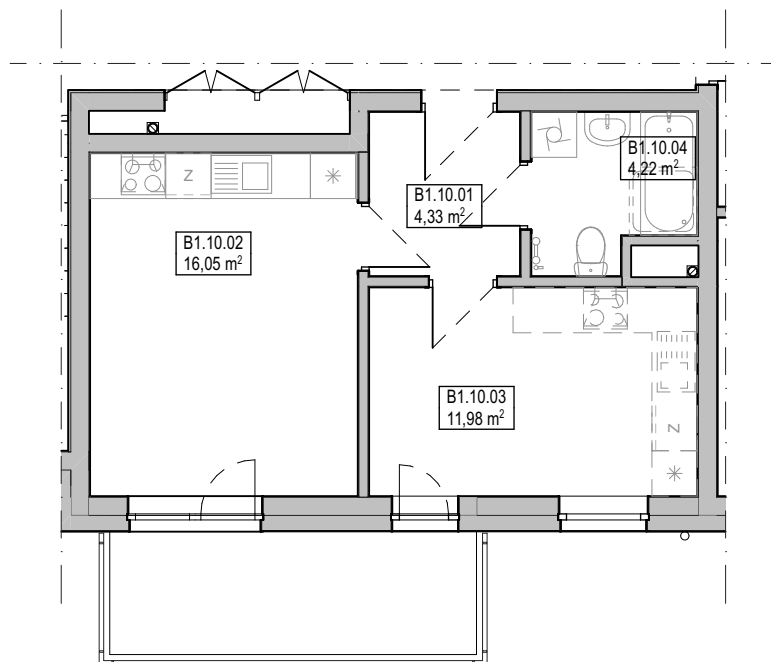
SCHEMAT OSIEDLA:



SCHEMAT BUDYNKU:



POMIESZCZENIE	POWIERZCHNIA
B1.10.01 przedpokój	4,33
B1.10.02 pokój + aneks	16,05
B1.10.03 pokój	11,98
B1.10.04 łazienka	4,22
	36,58 m ²



SKALA: 1:100



WYPOSAŻENIE:

DOMOFON	1
MISKA USTĘPOWA (COMPACT)	1
UMYWALKA Z BATERIĄ I SYFONEM	1
WANNA Z ARMATURĄ LUB KABINA PRYSZNICOWA	1
ZAWÓR DO PRALKI	1
ZAWÓR DO ZMYWARKI	1
ZLEW KUCHENNY Z BATERIĄ	1
KUCHNIA ELEKTRYCZNA Z PŁYTĄ CERAMICZNĄ	1

SPOŁECZNA INICJATYWA MIESZKANIOWA "KZN - ZACHODNI"
ul. Grunwaldzka 19/2.15, Poznań 60-782 tel: 534 628 510