



SPÓŁECZNA  
INICJATYWA  
MIESZKANIOWA  
KZN-ZACHODNI

# ZESPÓŁ BUDYNKÓW WIELORODZINNYCH W OBORNIKACH Z PARKINGAMI I NIEZBĘDNĄ INFRASTRUKTURĄ

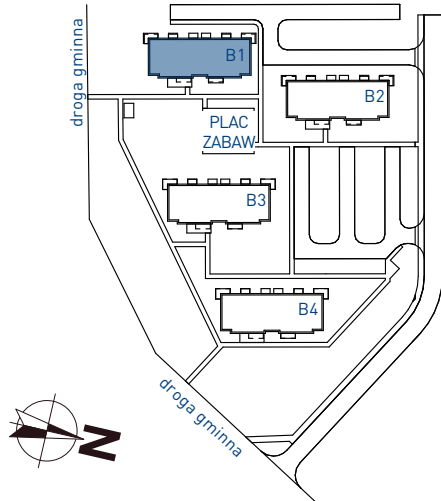
## BUDYNEK B1

### PARTER

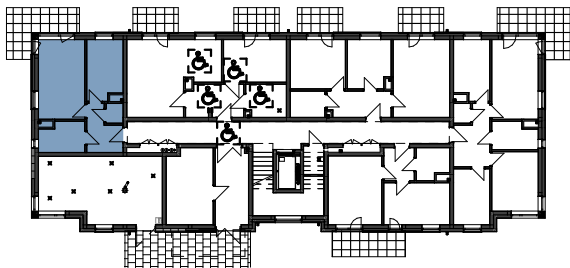
MIESZKANIE nr: MB1.1

TYP: M3 2P+AK

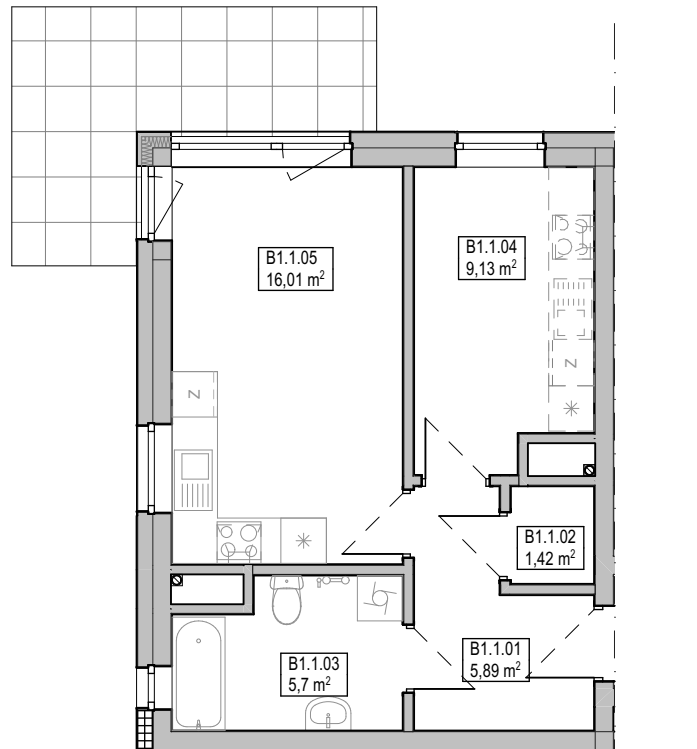
#### SCHEMAT OSIEDLA:



#### SCHEMAT BUDYNKU:



POMIESZCZENIE	POWIERZCHNIA
B1.1.01 przedpokój	5,89
B1.1.02 garderoba/schowek	1,42
B1.1.03 łazienka	5,70
B1.1.04 pokój	9,13
B1.1.05 pokój+aneks	16,01
	<b>38,15 m<sup>2</sup></b>



SKALA: 1:100



#### WYPOSAŻENIE:

DOMOFON	1
MISKA USTĘPOWA (COMPACT)	1
UMYWALKA Z BATERIĄ I SYFONEM	1
WANNA Z ARMATURĄ LUB KABINA PRYSZNICOWA	1
ZAWÓR DO PRALKI	1
ZAWÓR DO ZMYWARKI	1
ZLEW KUCHENNY Z BATERIĄ	1
KUCHNIA ELEKTRYCZNA Z PŁYTĄ CERAMICZNĄ	1

SPÓŁECZNA INICJATYWA MIESZKANIOWA "KZN - ZACHODNI"  
ul. Grunwaldzka 19/2.15, Poznań 60-782 tel: 534 628 510