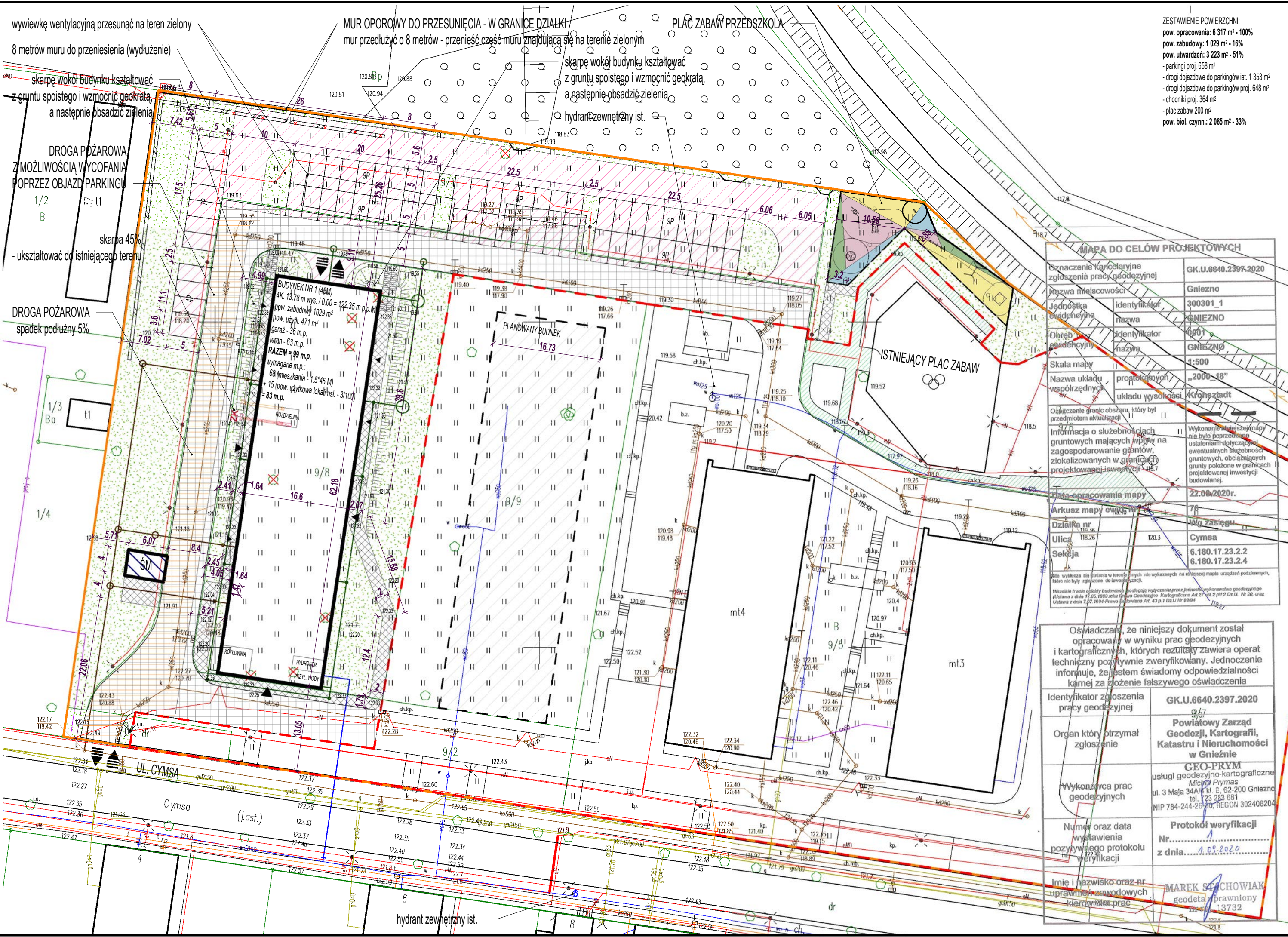


- LEGENDA:
- GRANICA INWESTYCJI/OPRACOWANIA
  - PROJEKTOWANE BUDYNKI
  - ISTNIEJĄCE BUDYNKI
  - WEJSIAWYJŚCIA DO BUDYNKÓW
  - PARKINGI PROJEKTOWANE / miejsca postojowe (P)
  - UTWARDZENIA PROJEKTOWANE
  - UTWARDZENIA ISTNIEJĄCE
  - DROGA POŻAROWA
  - MIEJSCE SKŁADOWANIA ODPADÓW (ŚMIETNIK)
  - ISTNIEJĄCE DRZEWA do zachowania/usunięcia
  - DRZEWA PROJEKTOWANE
  - TRAWNIKI, ZIELEŃ NISKA
  - PROJEKTOWANY WODOCIĄG
  - PROJEKTOWANA KANALIZACJA SANITARNA
  - PROJEKTOWANA STUDNIA SANITARNA
  - PROJEKTOWANA KANALIZACJA DESZCZOWA
  - PROJEKTOWANA STUDNIA DESZCZOWA
  - PROJEKTOWANA RURA OSŁONOWA
  - INSTALACJA ELEKTROENERGETYCZNA
  - PROJEKTOWANA KANALIZACJA TELETECHNICZNA



ZESTAWIENIE POWIERZCHNI:  
 pow. opracowania: 6 317 m<sup>2</sup> - 100%  
 pow. zabudowy: 1 029 m<sup>2</sup> - 16%  
 pow. utwardzeń: 3 223 m<sup>2</sup> - 51%  
 - parkingi proj. 658 m<sup>2</sup>  
 - drogi dojazdowe do parkingów ist. 1 353 m<sup>2</sup>  
 - drogi dojazdowe do parkingów proj. 648 m<sup>2</sup>  
 - chodniki proj. 364 m<sup>2</sup>  
 - plac zabaw 200 m<sup>2</sup>  
 pow. biol. czynn.: 2 065 m<sup>2</sup> - 33%

PODPIS PROJEKTANTA	Projekt zagospodarowania terenu, w części rysunkowej, sporządzono na kopii mapy do celów projektowych, zgodnej z oryginałem.		
REZECZOZAWCA DS. ZABEZPIECZEŃ PRZECIWOPOŻAROWYCH	UZGODNIENIA Z RZECZOZAWCAMI		
REZECZOZAWCA DS. HIGIENICZNOŚCI SANITARNYCH			
Jednostka projektowa:	Archimedia Architekci i Inżynierowie ul. Święciańska 6, 61-132 Poznań telefon: 607 170 057, 609 622 206 e-mail: archimedia@archimedia.pl		
Branża:	ARCHITEKTURA	Stadium dokumentacji:	PROJEKT BUDOWLANY - ZAMIENNY
Inwestor:	URZĄD MIEJSKI W GNEZNIĘ UL. LECHA 6, 62-200		
Nazwa inwestycji:	BUDYNEK MIESZKALNY Z PRZEDSZKOLEM W PARTERZE		
Lokalizacja inwestycji:	UL. CYMSA DZIAŁKI NR 9/1, 9/8, 9/2, 9/3, 9/6 ARK. 76, OBRĘB 0001 GNEZNO		
Nazwa rysunku:	PLAN ZAGOSPODAROWANIA TERENU		
PROJEKTANCI:	ARCHITEKTURA mgr inż. arch. Krzysztof Janus KONSTRUKCJA inż. bud. Michał Balas INSTALACJE SANITARNE mgr inż. Mikołaj Stelech INSTALACJE ELEKTRYCZNE mgr inż. Tomasz Mizera ROBOTY DROGOWE mgr inż. Andrzej Pyszczewski	uprawnienia budowlane w specjalności architektonicznej nr 71131/01/P/2005 uprawnienia budowlane w specjalności konstrukcyjnej nr WKP/0223/PW/004 uprawnienia budowlane w specjalności instalacyjnej nr W.K.P./0179/P.W.03/19 uprawnienia budowlane w specjalności instalacyjnej nr WKP/0454/PW/01/18 uprawnienia budowlane w specjalności drogowej nr W.K.P./0312/P.O.01/11	PODPIS:
SPRAWDZAJĄCY:	ARCHITEKTURA mgr inż. arch. Przemysław Kaczmarski KONSTRUKCJA mgr inż. Robert Kowalski INSTALACJE SANITARNE mgr inż. Artur Szkop INSTALACJE ELEKTRYCZNE mgr inż. Paweł Burda ROBOTY DROGOWE mgr inż. Marek Myszowski	uprawnienia budowlane w specjalności architektonicznej nr 271 W.P./DK/1/2019 uprawnienia budowlane w specjalności konstrukcyjnej nr WKP/0067/PW/01/04 uprawnienia budowlane w specjalności instalacyjnej nr W.K.P./0144/P.O.03/09 uprawnienia budowlane w specjalności instalacyjnej nr WWP/0382/PO/01/12 uprawnienia budowlane w specjalności drogowej nr WWP/0311/PO/01/11	OPRACOWANIE:
OPRACOWANIE:	SKALA: 1 : 500	DATA: 05.2022	NR RYS.: PZT - 01
UWAGA! NINIEJSZY PROJEKT NALEŻY ROZPATRYWAĆ ŁĄCZNIE Z PROJEKTAMI BRANŻOWYMI			
© Wszelkie prawa zastrzeżone. Powielanie lub wykorzystywanie niezgodne z przeznaczeniem bez zgody właściciela dokumentacji zabronione			