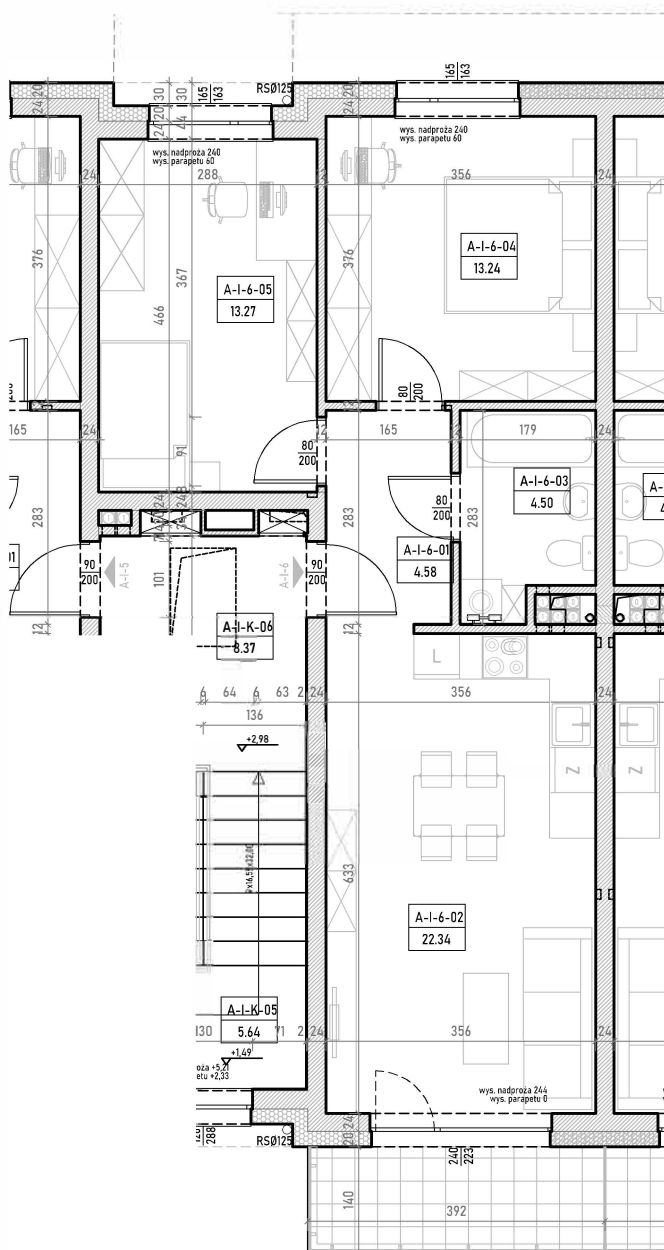
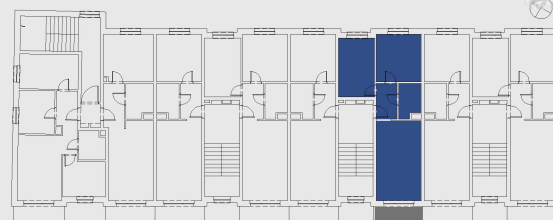




LOKALIZACJA	BUDYNEK A
KONDYGNACJA	PIĘTRO
NR MIESZKANIA	A-I-6
LICZBA POKOI	3
POWIERZCHNIA UŻYTKOWA MIESZKANIA	57,93 m ²
POWIERZCHNIA BALKONU	4,71 m ²



LOKALIZACJA MIESZKANIA:



ZESTAWIENIE POMIESZCZEŃ:

MIESZKANIE A-I-6		
A-I-6-01	Korytarz	4.58
A-I-6-02	Salon + aneks kuch.	22.34
A-I-6-03	Łazienka	4.50
A-I-6-04	Sypialnia	13.24
A-I-6-05	Sypialnia	13.27
RAZEM MIESZKANIE A-I-6		57.93

UWAGI:

Niniejsza prezentacja nie stanowi oferty w rozumieniu Kodeksu Cywilnego. Przedstawione wizualizacje mają charakter poglądowy. Powierzchnia użytkowa lokalu mieszkalnego została podana po otynkowaniu ścian tynkiem gr. 1 cm w metrach kwadratowych z dokładnością do dwóch miejsc po przecinku. Do podanych powierzchni nie wliczono powierzchni zajętej przez ścianki działowe. Powierzchnia lokalu po inwentaryzacji może nieznacznie różnić się od projektowej.